

# FOR RENT

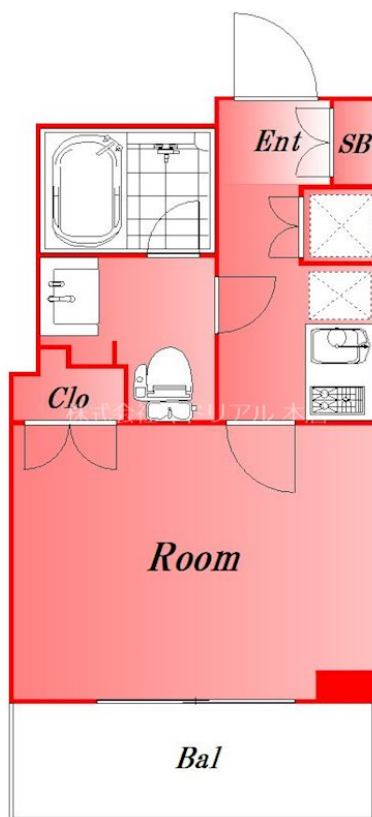
|         |        |
|---------|--------|
| 賃料      | 管理費等   |
| 97,000円 | 8,000円 |

## 内見ご希望される方はお気軽にお問い合わせください

2F以上,オートロック,セキュリティ有り,ディンプルキー,モニタ付オートロック,最上階,上階無し,防犯カメラ,メールボックス

【外観】

【間取り図】



図面と現況が異なる場合は現況が優先となります。

間取りの「S」はサービスルーム(納戸)です。

|          |   |      |     |
|----------|---|------|-----|
| 間取り      | 1K  |      |     |
| 敷金       | 1ヶ月   | 礼金   | 1ヶ月 |
| 敷引/償却金   | -   | 保証金  | -   |
| 物件種別     | アパート  |      |     |
| 建物名・部屋番号 |   |      |     |
| 物件所在地    | 東京都品川区南大井3丁目  |      |     |
| 交通       | 京急本線 大森海岸駅 徒歩2分<br>京浜東北線 大森(東京)駅 徒歩8分               |      |     |
| 間取詳細     | 洋室(6.2畳)  |      |     |
| 構造・規模    | 鉄筋コンクリート 11階建 11階                                   |      |     |
| 専有面積     | 20.66㎡  | 向き   | 東   |
| 築年月      | 2007年6月   | 契約期間 | 2年  |
| 損害保険     |   | 入居時期 | 相談  |
| 駐車場      | バイク置き場  |      |     |
| 設備       | 2口コンロ,BS,CA,TV,CS,TVインターホン,インターネット専用線配線済み,インターホン,エア |      |     |
| その他費用    | [一時金] 鍵発行手数料: 16,500円                               |      |     |
| 入居諸条件    | ペット相談   |      |     |
| 保証会社     |   |      |     |
| 備考       | 内見ご希望される方はお気軽にお問い合わせください                            |      |     |

情報更新日2024年12月4日

No.K10078

お問合せ先



東京都知事(2)第97225号

公益社団法人不動産保証協会/公益社団法人不動産保証協会東京都本部

株式会社マドリアル 京急蒲田店

東京都大田区南蒲田1丁目1-21

TEL:03-5711-7066

E-mail: info@rhome-k.com



携帯サイトから物件詳細を閲覧できます!

|          |          |    |    |
|----------|----------|----|----|
| 取引態様     | 手数料負担の割合 | 貸主 | 借主 |
| 仲介元付(一般) | 手数料配分の割合 | 元付 | 客付 |