

FOR RENT

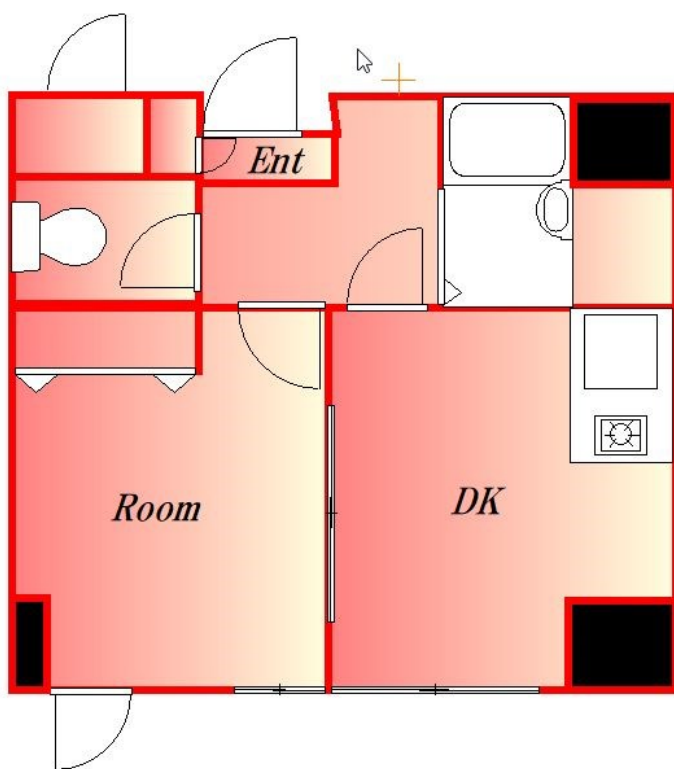
賃料	管理費等
72,000円	8,500円

契約金カード払い可・分割払い可・インターネット

2F以上,オートロック,セキュリティ有り,モニタ付オートロック,外壁タイル張り

【外観】

【間取り図】



図面と現況が異なる場合は現況が優先となります。

間取りの「S」はサービスルーム(納戸)です。

間取り	1DK		
敷金	1ヶ月	礼金	無
敷引/償却金	-	保証金	-
物件種別	マンション		
建物名・部屋番号			
物件所在地	東京都大田区西蒲田7丁目		
交通	京浜東北線 蒲田駅 徒歩5分 東急多摩川線 蒲田駅 徒歩7分		
間取詳細	DK(6畳) 洋室(6畳)		
構造・規模	鉄骨鉄筋コンクリート 10階建 3階		
専有面積	27.14㎡	向き	東
築年月	1988年12月	契約期間	2年
損害保険	有 24ヶ月	入居時期	2025年1月31日予定
駐車場	駐輪場		
設備	CATV, CATVインターネット, IHクッキングヒーター, TVインターホン, インターホン, エアコン,		
その他費用	[月次費用] 町会費: 100円		
入居諸条件			
保証会社			
備考	内見ご希望される方はお気軽にお問い合わせください		

情報更新日2024年11月18日

No.K10068

お問合せ先



東京都知事(2)第97225号

公益社団法人不動産保証協会/公益社団法人不動産保証協会東京都本部

株式会社マドリアル 京急蒲田店

東京都大田区南蒲田1丁目1-21

TEL:03-5711-7066

E-mail: info@rhome-k.com



携帯サイトから物件詳細を閲覧できます!

取引態様	手数料負担の割合	貸主	借主
仲介元付(一般)	手数料配分の割合	元付	客付