

# FOR RENT

賃料	管理費等
100,000円	7,000円

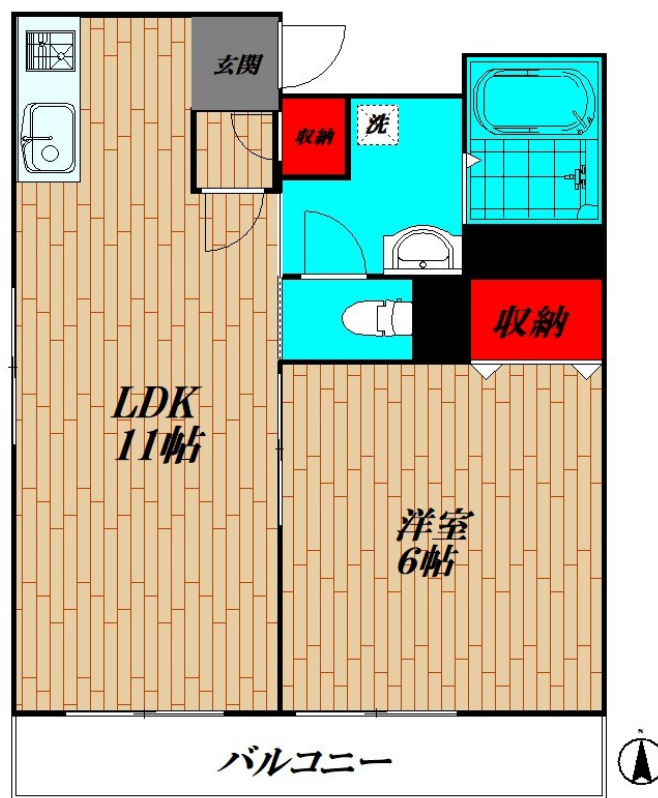
## 内見ご希望される方はお気軽にお問い合わせください

2 F 以上, 2 面採光, 全室南向き, 陽当たり良好, メールボックス

【外観】



【間取り図】



図面と現況が異なる場合は現況が優先となります。

間取りの「S」はサービスルーム(納戸)です。

間取り	1LDK		
敷金	無	礼金	無
敷引/償却金	-	保証金	-
物件種別	マンション		
建物名・部屋番号	ヴェルドール芳花園 308号室		
物件所在地	東京都大田区仲池上1丁目		
交通	都営浅草線 西馬込駅 徒歩10分 都営浅草線 馬込駅 徒歩19分		
間取詳細	洋室(6畳) LDK(11畳)		
構造・規模	鉄筋コンクリート 6階建 3階		
専有面積	34.53㎡	向き	南
築年月	1988年6月	契約期間	2年
損害保険		入居時期	2024年11月下旬予定
駐車場	駐輪場 バイク置き場		
設備	TVインターホン, インターホン, エアコン, エアコン全室, ガスキッチン, ガスコンロ設置済, ガス給湯, ク		
その他費用	[一時金] 火災保険: 24,400円 鍵交換費: 22,000円 室内抗菌費: 16,500円 アクト賃貸あんしん: 16,500円 消火剤: 6,600円 契約事務手数料: 11,000円 [備考] 保証会社 家賃総額の50% + 税 月次引き落とし手数料700円 + 税		
入居諸条件	二人相談		
保証会社			
備考	内見ご希望される方はお気軽にお問い合わせください		

情報更新日2024年11月24日

No.K10040

お問合せ先



東京都知事(2)第97225号

公益社団法人不動産保証協会/公益社団法人不動産保証協会東京都本部

株式会社マドリアル 京急蒲田店

東京都大田区南蒲田1丁目1-21

TEL:03-5711-7066

E-mail: info@rhome-k.com



携帯サイトから物件詳細を閲覧できます!

取引態様	手数料負担の割合	貸主	0%	借主	100%
仲介元付(一般)	手数料配分の割合	元付	0%	客付	100%