

FOR RENT

賃料	管理費等
67,000円	3,000円

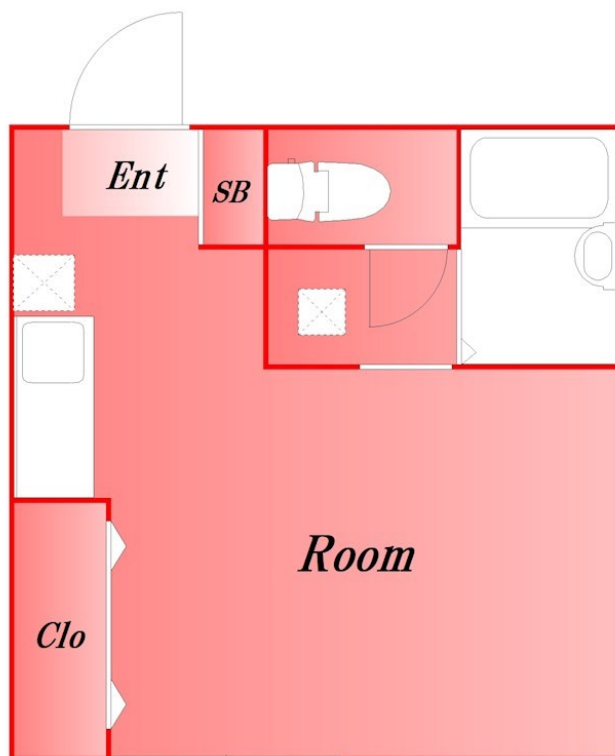
内見ご希望される方はお気軽にお問い合わせください

2F以上,メールボックス

【外観】



【間取り図】



間取り	1K		
敷金	1ヶ月	礼金	1ヶ月
敷引/償却金	-	保証金	-
物件種別	マンション		
建物名・部屋番号			
物件所在地	東京都大田区大森東1丁目		
交通	京急本線 平和島駅 徒歩3分 京急本線 大森町駅 徒歩5分		
間取詳細	洋室(6.5畳)		
構造・規模	鉄骨 3階建 2階		
専有面積	23.17㎡	向き	西
築年月	1998年3月	契約期間	2年
損害保険		入居時期	相談
駐車場	無 駐輪場		
設備	B S, C A T V, インターネット専用線配線済み, エアコン, エアコン全室, ガスキッチン, ガスコンロ設置済		
その他費用	[一時金] 鍵交換代: 25,300円		
入居諸条件			
保証会社			
備考	内見ご希望される方はお気軽にお問い合わせください		

図面と現況が異なる場合は現況が優先となります。

間取りの「S」はサービスルーム(納戸)です。

情報更新日2024年11月22日

No.K10036

お問合せ先



東京都知事(2)第97225号
公益社団法人不動産保証協会/公益社団法人不動産保証協会東京都本部
株式会社マドリアル 京急蒲田店
東京都大田区南蒲田1丁目1-21
TEL:03-5711-7066
E-mail: info@rhome-k.com



携帯サイトから物件詳細を閲覧できます!

取引態様	手数料負担の割合	貸主	借主
仲介元付(一般)	手数料配分の割合	元付	客付