

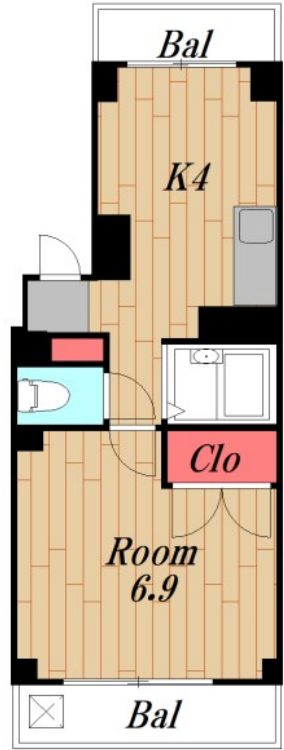
FOR RENT

賃料	管理費等
80,000円	0円

2面バルコニー 最上階 2F以上 オートロック

【外観】

【間取り図】



図面と現況が異なる場合は現況が優先となります。

間取りの「S」はサービスルーム(納戸)です。

間取り	1DK		
敷金	1ヶ月	礼金	1ヶ月
敷引/償却金	-	保証金	-
物件種別	マンション		
建物名・部屋番号			
物件所在地	東京都大田区大森本町1丁目		
交通	京浜東北線 大森(東京)駅 徒歩14分		
間取詳細	洋室(6.9畳) K(4畳)		
構造・規模	鉄骨 4階建 4階		
専有面積	26.83㎡	向き	南
築年月	1995年3月	契約期間	2年
損害保険		入居時期	即時
駐車場	無 駐輪場 バイク置き場		
設備	ガスコンロ設置済 ガスコンロ設置可 ガスキッチン バス・トイレ別 シャワー 温水洗浄便座 洗面台		
その他費用	[一時金] 鍵交換費用:22,000円 保険:24,400円 室内抗菌費用:16,500円 消火剤:6,600円 事務手数料:11,000円 アクト賃貸安心:16,500円 [備考] 初回保証料 賃料総額の50%+消費税- 月次700円+税		
入居諸条件	二人可		
保証会社	可 初回保証料家賃総額の50%-、月額1500円、更新料無し		
備考			

情報更新日2024年11月22日

No.K9982



東京都知事(2)第97225号
公益社団法人不動産保証協会/公益社団法人不動産保証協会東京都本部
株式会社マドリアル 京急蒲田店
東京都大田区南蒲田1丁目1-21
TEL:03-5711-7066
E-mail: info@rhome-k.com



携帯サイトから物件詳細を閲覧できます!

取引態様	手数料負担の割合	貸主	0%	借主	100%
仲介元付(一般)	手数料配分の割合	元付	0%	客付	100%