

FOR RENT

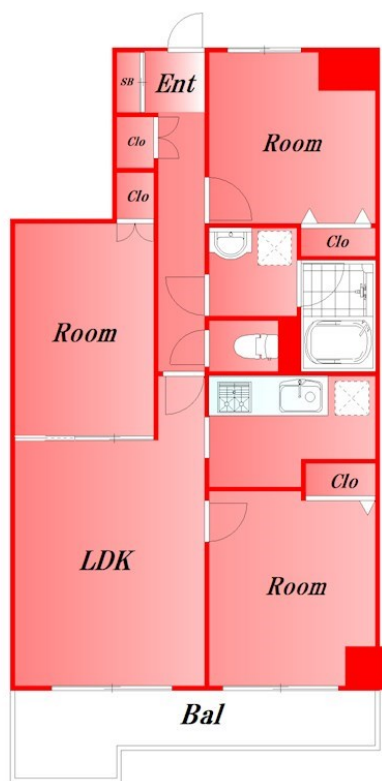
賃料	管理費等
150,000円	10,000円

内見ご希望される方はお気軽にお問い合わせください

2F以上,オートロック,セキュリティ有り,モニタ付オートロック,最上階,上階無し,メールボックス

【外観】

【間取り図】



図面と現況が異なる場合は現況が優先となります。

間取りの「S」はサービスルーム(納戸)です。

間取り	3LDK		
敷金	1ヶ月	礼金	無
敷引/償却金	-	保証金	-
物件種別	マンション		
建物名・部屋番号	クレストコート 502号室		
物件所在地	東京都大田区東六郷3丁目		
交通	京急本線 六郷土手駅 徒歩5分 京急本線 雑色駅 徒歩12分		
間取詳細	LDK(10畳) 洋室(5.8畳) 洋室(5.5畳)		
構造・規模	鉄筋コンクリート 5階建 5階		
専有面積	65.72㎡	向き	東
築年月	1999年3月	契約期間	2年
損害保険		入居時期	即時
駐車場			
設備	2口コンロ,3口以上コンロ,B,S,CATV,C,S,TVインターホン,インターネット専用線配線済み,イ		
その他費用	[一時金] 鍵交換費:33,000円		
入居諸条件	二人相談 子供相談		
保証会社			
備考	内見ご希望される方はお気軽にお問い合わせください		

情報更新日2024年10月29日

No.K9975

お問合せ先



東京都知事(2)第97225号

公益社団法人不動産保証協会/公益社団法人不動産保証協会東京都本部

株式会社マドリアル 京急蒲田店

東京都大田区南蒲田1丁目1-21

TEL:03-5711-7066

E-mail: info@rhome-k.com



携帯サイトから物件詳細を閲覧できます!

取引態様	手数料負担の割合	貸主	借主
仲介元付(一般)	手数料配分の割合	元付	客付