

FOR RENT

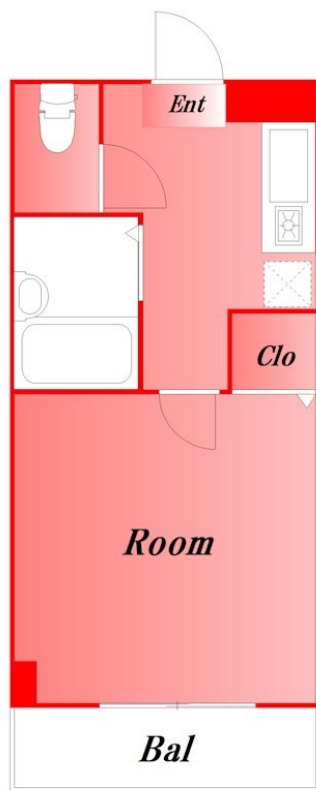
賃料	管理費等
65,000円	4,000円

内見ご希望される方はお気軽にお問い合わせください

2F以上,オートロック,セキュリティ有り,最上階,上階無し,メールボックス

【外観】

【間取り図】



図面と現況が異なる場合は現況が優先となります。

間取りの「S」はサービスルーム(納戸)です。

間取り	1K		
敷金	1ヶ月	礼金	1ヶ月
敷引/償却金	-	保証金	-
物件種別	マンション		
建物名・部屋番号	ピアンMA 302号室		
物件所在地	東京都大田区大森中3丁目		
交通	京急本線 梅屋敷(東京)駅 徒歩4分 京急本線 大森町駅 徒歩10分		
間取詳細	洋室(6畳)		
構造・規模	鉄骨 3階建 3階		
専有面積	18.45㎡	向き	
築年月	2001年8月	契約期間	2年
損害保険		入居時期	2024年11月中旬予定
駐車場			
設備	B S, C S, インターホン, エアコン, エアコン全室, ガスキッチン, ガス給湯, クローゼット, シャワー, ト		
その他費用			
入居諸条件			
保証会社			
備考	内見ご希望される方はお気軽にお問い合わせください		

情報更新日2024年11月22日

No.K9968

お問合せ先



東京都知事(2)第97225号

公益社団法人不動産保証協会/公益社団法人不動産保証協会東京都本部

株式会社マドリアル 京急蒲田店

東京都大田区南蒲田1丁目1-21

TEL:03-5711-7066

E-mail: info@rhome-k.com



携帯サイトから物件詳細を閲覧できます!

取引態様	手数料負担の割合	貸主	借主
仲介元付(一般)	手数料配分の割合	元付	客付