

FOR RENT

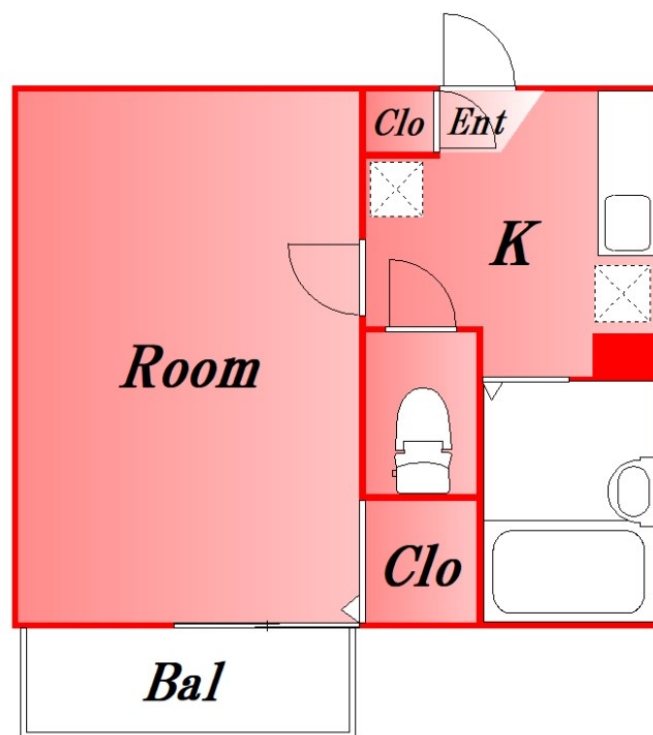
賃料	管理費等
71,000円	3,500円

内見ご希望される方はお気軽にお問い合わせください

2面採光,全室2面採光,陽当たり良好,メールボックス

【外観】

【間取り図】



図面と現況が異なる場合は現況が優先となります。

間取りの「S」はサービスルーム(納戸)です。

間取り	1K		
敷金	0.5ヶ月	礼金	1ヶ月
敷引/償却金	-	保証金	-
物件種別	マンション		
建物名・部屋番号			
物件所在地	東京都大田区大森西5丁目		
交通	京急本線 大森町駅 徒歩5分 京急本線 梅屋敷(東京)駅 徒歩10分		
間取詳細	洋室(7畳) K(1.5畳)		
構造・規模	ALC 3階建 1階		
専有面積	20.49㎡	向き	東
築年月	2004年7月	契約期間	2年
損害保険		入居時期	即時
駐車場			
設備	CATV, TVインターホン, インターホン, エアコン, エアコン全室, ガス給湯, クローゼット, シャワー,		
その他費用			
入居諸条件			
保証会社			
備考	契約金カード払い可・分割払い可・インターネット無料取次ぎサービス・お引越特別割引有り・家賃交渉・フリーレント交渉・採寸代行など、諸条件何でもご相談下さい。		

情報更新日2024年11月25日

No.K9930

お問合せ先



東京都知事(2)第97225号

公益社団法人不動産保証協会/公益社団法人不動産保証協会東京都本部

株式会社マドリアル 京急蒲田店

東京都大田区南蒲田1丁目1-21

TEL:03-5711-7066

E-mail: info@rhome-k.com



携帯サイトから物件詳細を閲覧できます!

取引態様	手数料負担の割合	貸主	借主
仲介元付(一般)	手数料配分の割合	元付	客付