

FOR RENT

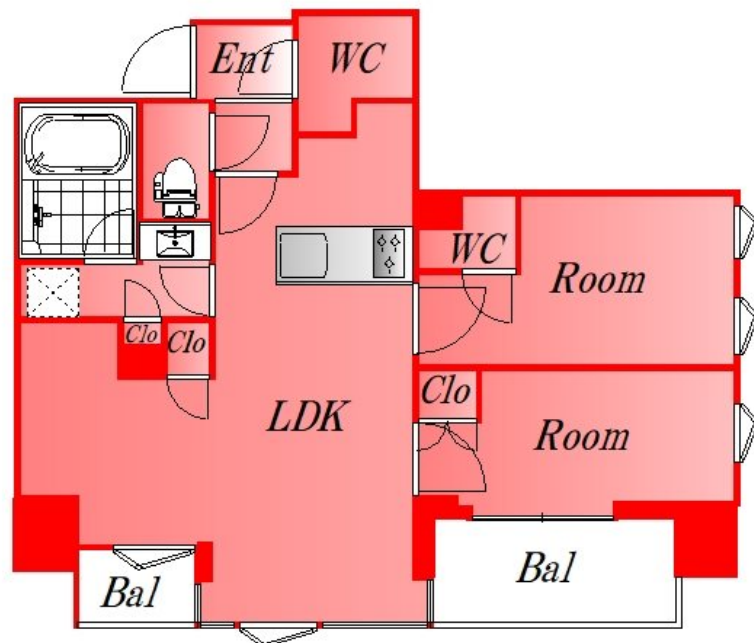
賃料	管理費等
270,000円	10,000円

内見ご希望される方はお気軽にお問い合わせください

2F以上, 2面採光, オートロック, セキュリティ有り, モニタ付オートロック, 角住戸, 最上階, メールボックス

【外観】

【間取り図】



図面と現況が異なる場合は現況が優先となります。

間取りの「S」はサービスルーム(納戸)です。

間取り	2LDK		
敷金	1ヶ月	礼金	1ヶ月
敷引/償却金	-	保証金	-
物件種別	マンション		
建物名・部屋番号			
物件所在地	東京都品川区大井1丁目		
交通	京浜東北線 大井町駅 徒歩4分 東急大井町線 下神明駅 徒歩11分		
間取詳細	LDK(14.4畳) 洋室(5畳) 洋室(4.5畳)		
構造・規模	鉄筋コンクリート 15階建 15階		
専有面積	53.61㎡	向き	西
築年月	2020年1月	契約期間	定期借家契約 2年
損害保険		入居時期	相談
駐車場	駐輪場		
設備	TVインターホン, インターホン, ウォークインクローゼット, エアコン, ガスキッチン, ガスコンロ設置済,		
その他費用			
入居諸条件	ペット相談 二人可		
保証会社			
備考			

情報更新日2024年11月22日

No.K9922

お問合せ先



東京都知事(2)第97225号

公益社団法人不動産保証協会/公益社団法人不動産保証協会東京都本部

株式会社マドリアル 京急蒲田店

東京都大田区南蒲田1丁目1-21

TEL:03-5711-7066

E-mail: info@rhome-k.com



携帯サイトから物件詳細を閲覧できます!

取引態様	手数料負担の割合	貸主	借主
仲介元付(一般)	手数料配分の割合	元付	客付