

FOR RENT

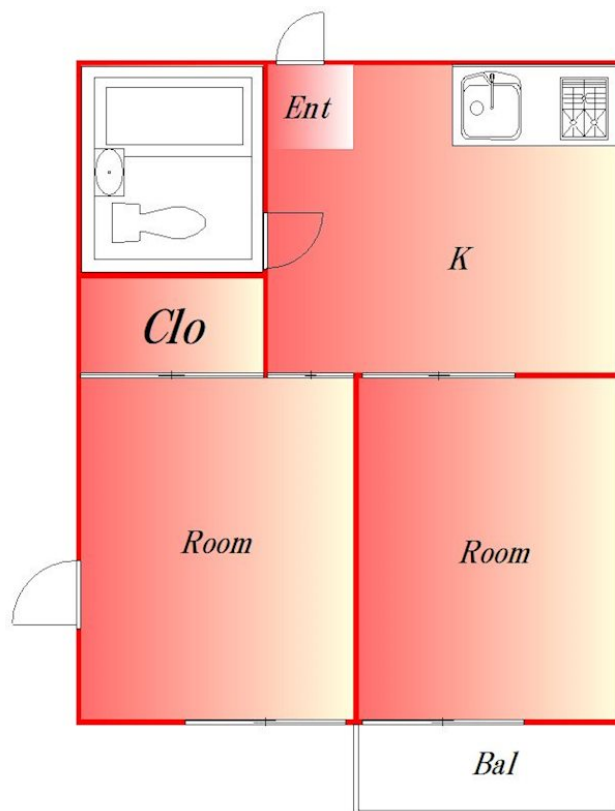
賃料	管理費等
97,000円	2,000円

内見ご希望される方はお気軽にお問い合わせください

24時間緊急通報システム, 2F以上, 全室南向き, メールボックス

【外観】

【間取り図】



図面と現況が異なる場合は現況が優先となります。

間取りの「S」はサービスルーム(納戸)です。

間取り	2DK		
敷金	4万円	礼金	4万円
敷引/償却金	-	保証金	-
物件種別	マンション		
建物名・部屋番号			
物件所在地	東京都大田区北糀谷1丁目		
交通	京急本線 京急蒲田駅 徒歩15分 京急本線 梅屋敷(東京)駅 徒歩12分		
間取詳細	洋室(6畳) 洋室(6畳) K(6畳)		
構造・規模	鉄骨 3階建 2階		
専有面積	38㎡	向き	南
築年月	1988年3月	契約期間	2年
損害保険		入居時期	2024年10月下旬
駐車場	駐輪場 バイク置き場		
設備	2口コンロ, B S, C A T V, C S, インターネット専用線配線済み, インターホン, エアコン, ガスキッチン		
その他費用	[一時金] 鍵交換費: 11,000円		
入居諸条件	二人相談 子供相談		
保証会社			
備考	内見ご希望される方はお気軽にお問い合わせください		

情報更新日2024年9月17日

No.K9873

お問合せ先



東京都知事(2)第97225号

公益社団法人不動産保証協会/公益社団法人不動産保証協会東京都本部

株式会社マドリアル 京急蒲田店

東京都大田区南蒲田1丁目1-21

TEL:03-5711-7066

E-mail: info@rhome-k.com



携帯サイトから物件詳細を閲覧できます!

取引態様	手数料負担の割合	貸主	借主
仲介元付(一般)	手数料配分の割合	元付	客付