

FOR RENT

賃料	管理費等
45,000円	0円

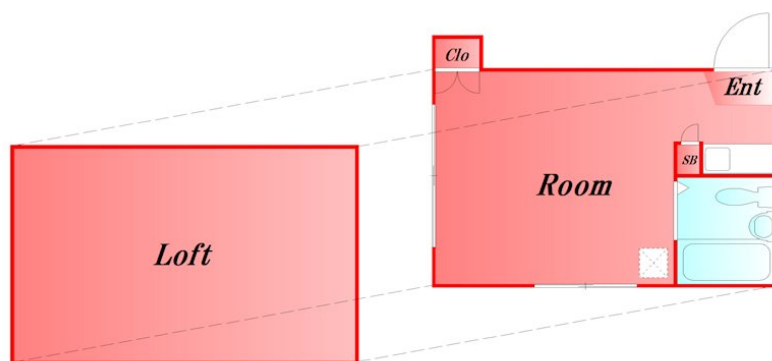
内見ご希望される方はお気軽にお問い合わせください

2F以上, 2面採光, 角住戸, 最上階, 上階無し, 全室2面採光, 陽当たり良好, メールボックス

【外観】



【間取り図】



間取り	1R		
敷金	1ヶ月	礼金	無
敷引/償却金	-	保証金	-
物件種別	アパート		
建物名・部屋番号	北馬込2丁目アパート 201号室		
物件所在地	東京都大田区北馬込2丁目		
交通	東急大井町線 荏原町駅 徒歩6分 都営浅草線 馬込駅 徒歩4分		
間取詳細	洋室(5畳)		
構造・規模	木造 2階建 2階		
専有面積	16㎡	向き	東
築年月	1985年7月	契約期間	2年
損害保険		入居時期	相談
駐車場			
設備	インターホン, エアコン, エアコン全室, ガスキッチン, ガスコンロ設置可, クローゼット, シャワー, トイレ		
その他費用			
入居諸条件			
保証会社			
備考	内見ご希望される方はお気軽にお問い合わせください		

図面と現況が異なる場合は現況が優先となります。

間取りの「S」はサービスルーム(納戸)です。

情報更新日2024年11月22日

No.K9841

お問合せ先



東京都知事(2)第97225号

公益社団法人不動産保証協会/公益社団法人不動産保証協会東京都本部

株式会社マドリアル 京急蒲田店

東京都大田区南蒲田1丁目1-21

TEL:03-5711-7066

E-mail: info@rhome-k.com



携帯サイトから物件詳細を閲覧できます!

取引態様	手数料負担の割合	貸主	借主
仲介元付(一般)	手数料配分の割合	元付	客付