

# FOR RENT

賃料	管理費等
80,000円	0円

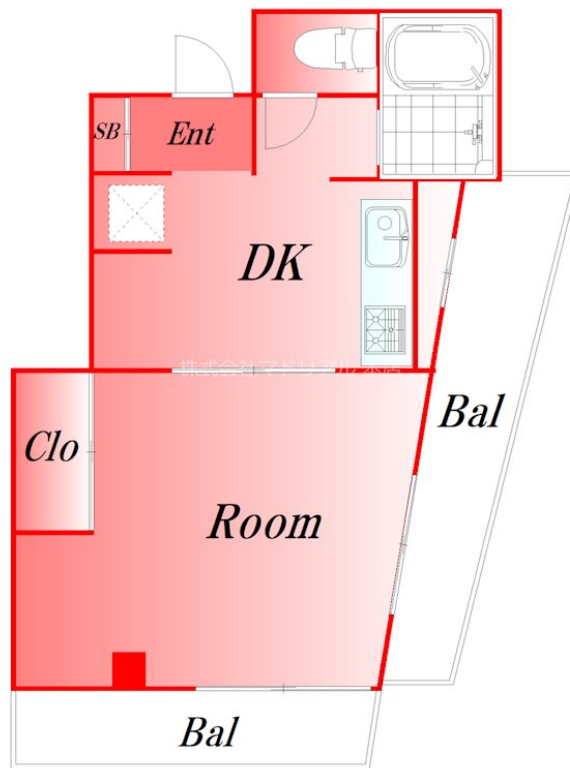
## 契約金カード払い可・分割払い可・インターネット

2F以上,角住戸,最上階,上階無し,メールボックス

【外観】



【間取り図】



図面と現況が異なる場合は現況が優先となります。

間取りの「S」はサービスルーム(納戸)です。

間取り	1DK		
敷金	1ヶ月	礼金	1ヶ月
敷引/償却金	-	保証金	-
物件種別	マンション		
建物名・部屋番号			
物件所在地	東京都大田区大森北5丁目		
交通	京浜東北線 大森(東京)駅 徒歩15分 京急本線 平和島駅 徒歩13分		
間取詳細			
構造・規模	鉄骨 4階建 4階		
専有面積	24㎡	向き	
築年月	1990年1月	契約期間	2年
損害保険		入居時期	即時
駐車場			
設備	2口コンロ,ガスキッチン,クローゼット,シャワー,シューズボックス,トイレ有,バス・トイレ別,バス有		
その他費用			
入居諸条件			
保証会社			
備考	内見ご希望される方はお気軽にお問い合わせください		

情報更新日2024年10月18日

No.K9823

お問合せ先



東京都知事(2)第97225号  
公益社団法人不動産保証協会/公益社団法人不動産保証協会東京都本部  
**株式会社マドリアル 京急蒲田店**  
東京都大田区南蒲田1丁目1-21  
TEL:03-5711-7066  
E-mail: info@rhome-k.com



携帯サイトから物件詳細を閲覧できます!

取引態様	手数料負担の割合	貸主	借主
仲介元付(一般)	手数料配分の割合	元付	客付