

FOR RENT

賃料	管理費等
63,000円	3,000円

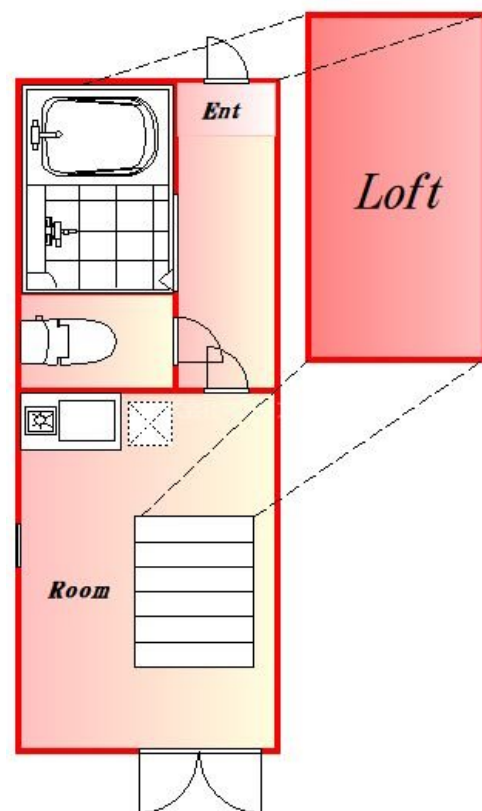
内見ご希望される方はお気軽にお問い合わせください

2F以上,2面採光,オートロック,セキュリティ有り,モニタ付オートロック,ロフト,角住戸,最上階,上階無し,陽当たり良好,閑静な住宅街,メールボックス

【外観】



【間取り図】



図面と現況が異なる場合は現況が優先となります。

間取りの「S」はサービスルーム(納戸)です。

間取り	1R		
敷金	無	礼金	無
敷引/償却金	-	保証金	-
物件種別	アパート		
建物名・部屋番号			
物件所在地	東京都大田区羽田3丁目		
交通	京急空港線 穴守稲荷駅 徒歩6分 京急空港線 大鳥居駅 徒歩10分		
間取詳細	洋室(4.2畳)		
構造・規模	木造 3階建 3階		
専有面積	12.94㎡	向き	
築年月	2012年6月	契約期間	2年
損害保険		入居時期	2024年9月中旬予定
駐車場			
設備	TVインターホン,インターネット専用線配線済み,インターホン,エアコン,エアコン全室,ガスキッチン,		
その他費用	[一時金] 鍵交換費:22,000円		
入居諸条件			
保証会社			
備考	内見ご希望される方はお気軽にお問い合わせください		

情報更新日2024年9月20日

No.K9680

お問合せ先



東京都知事(2)第97225号
公益社団法人不動産保証協会/公益社団法人不動産保証協会東京都本部
株式会社マドリアル 京急蒲田店
東京都大田区南蒲田1丁目1-21
TEL:03-5711-7066
E-mail: info@rhome-k.com



携帯サイトから物件詳細を閲覧できます!

取引態様	手数料負担の割合	貸主	借主
仲介元付(一般)	手数料配分の割合	元付	客付