

FOR RENT

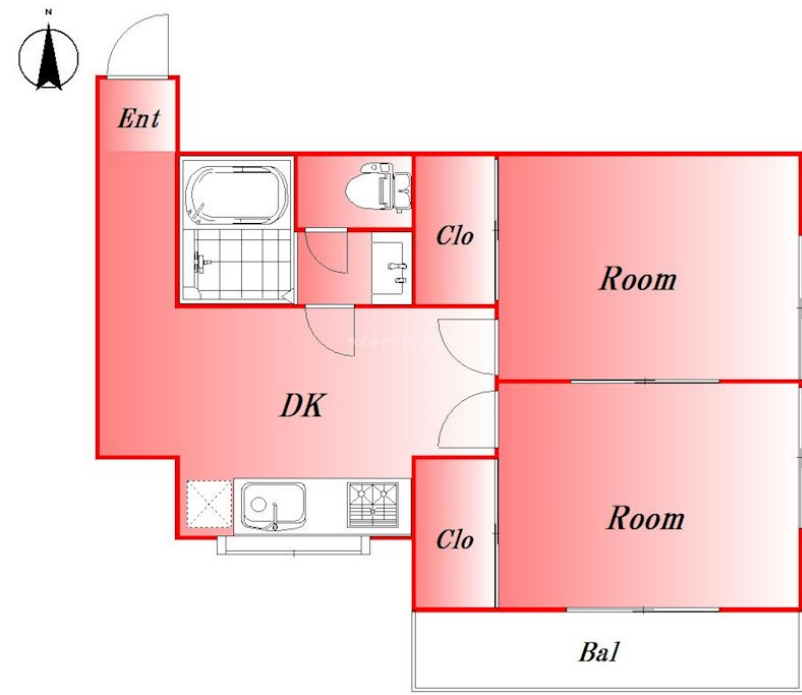
| | |
|----------|------|
| 賃料 | 管理費等 |
| 129,000円 | 0円 |

内見ご希望される方はお気軽にお問い合わせください

2 F 以上, 2 面採光, 角住戸, 全室南向き, 陽当たり良好, メールボックス

【外観】

【間取り図】



図面と現況が異なる場合は現況が優先となります。

間取りの「S」はサービスルーム(納戸)です。

| | | | |
|----------|---|------|-----|
| 間取り | 2DK | | |
| 敷金 | 1ヶ月 | 礼金 | 1ヶ月 |
| 敷引/償却金 | - | 保証金 | - |
| 物件種別 | アパート | | |
| 建物名・部屋番号 | | | |
| 物件所在地 | 東京都大田区大森北3丁目 | | |
| 交通 | 京浜東北線 大森(東京)駅 徒歩10分 京急本線 大森海岸駅 徒歩10分 | | |
| 間取詳細 | 洋室(6畳) 洋室(6畳) DK(6畳) | | |
| 構造・規模 | 木造 2階建 2階 | | |
| 専有面積 | 41.15㎡ | 向き | 南 |
| 築年月 | 1988年11月 | 契約期間 | 2年 |
| 損害保険 | | 入居時期 | 即時 |
| 駐車場 | | | |
| 設備 | BS, CATV, CS, インターネット専用線配線済み, インターホン, エアコン, ガスキッチン, ガス給湯, | | |
| その他費用 | | | |
| 入居諸条件 | 二人相談 子供相談 | | |
| 保証会社 | | | |
| 備考 | 内見ご希望される方はお気軽にお問い合わせください | | |

情報更新日2024年11月26日

No.K9602



東京都知事(2)第97225号
公益社団法人不動産保証協会/公益社団法人不動産保証協会東京都本部
株式会社マドリアル 京急蒲田店
東京都大田区南蒲田1丁目1-21
TEL:03-5711-7066
E-mail: info@rhome-k.com



携帯サイトから物件詳細を閲覧できます!

| | | | |
|----------|----------|----|----|
| 取引態様 | 手数料負担の割合 | 貸主 | 借主 |
| 仲介元付(一般) | 手数料配分の割合 | 元付 | 客付 |