

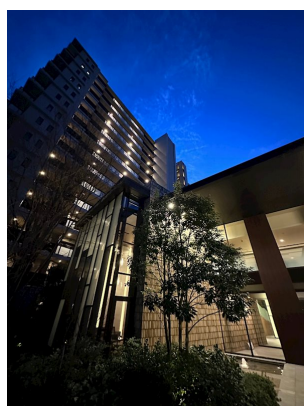
FOR RENT

賃料	管理費等
270,000円	30,000円

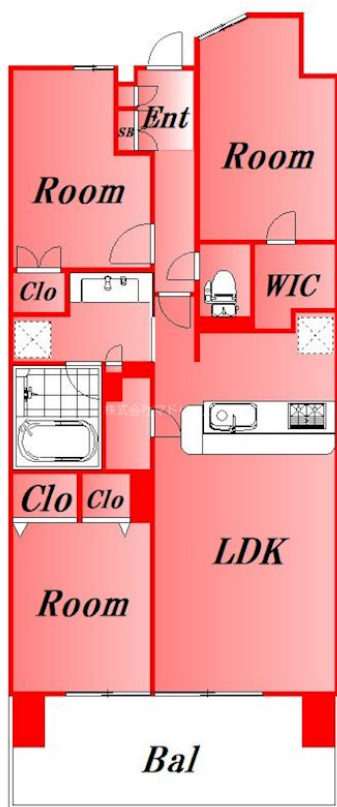
内見ご希望される方はお気軽にお問い合わせください

2F以上, 2WAYバルコニー, オートロック, セキュリティ有り, ディンプルキー, 高層階, 分譲タイプ, メールボックス

【外観】



【間取り図】



図面と現況が異なる場合は現況が優先となります。

間取りの「S」はサービスルーム(納戸)です。

間取り	3LDK		
敷金	1ヶ月	礼金	1ヶ月
敷引/償却金	-	保証金	-
物件種別	マンション		
建物名・部屋番号			
物件所在地	東京都大田区西六郷3丁目		
交通	京急本線 雑色駅 徒歩12分 京急本線 六郷土手駅 徒歩10分		
間取詳細	LD(11.8畳) 洋室(6.5畳) 洋室(5畳)		
構造・規模	鉄筋コンクリート 14階建 12階		
専有面積	71.33㎡	向き	南
築年月	2017年2月	契約期間	定期借家契約 3年
損害保険		入居時期	即時
駐車場			
設備	2口コンロ, 3口以上コンロ, B S, C A T V, インターネット専用線配線済み, インターホン, ウォークイン		
その他費用			
入居諸条件	二人相談 子供相談		
保証会社			
備考	内見ご希望される方はお気軽にお問い合わせください		

情報更新日2024年9月17日

No.K9591

お問合せ先



東京都知事(2)第97225号
公益社団法人不動産保証協会/公益社団法人不動産保証協会東京都本部
株式会社マドリアル 京急蒲田店
東京都大田区南蒲田1丁目1-21
TEL:03-5711-7066
E-mail: info@rhome-k.com



携帯サイトから物件詳細を閲覧できます!

取引態様	手数料負担の割合	貸主	借主
仲介元付(一般)	手数料配分の割合	元付	客付