

FOR RENT

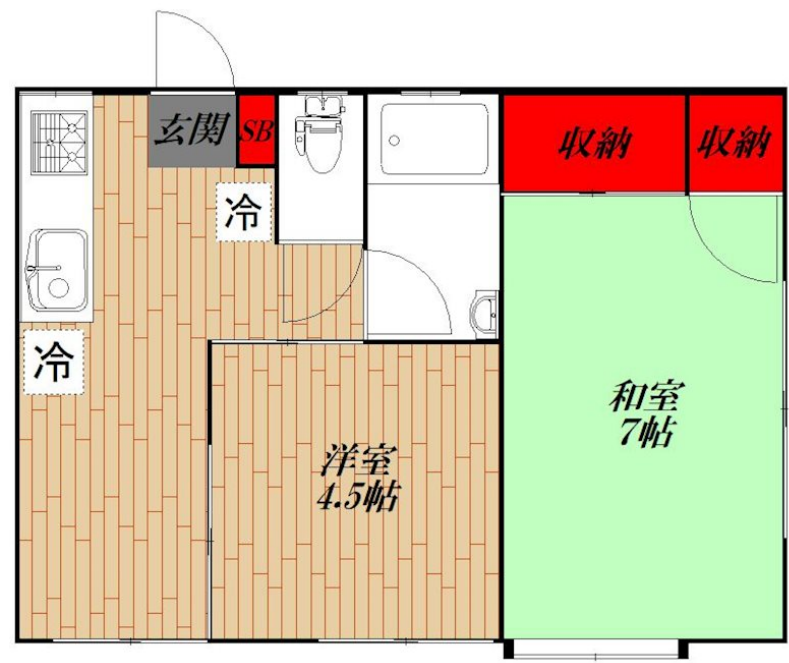
賃料	管理費等
72,000円	3,000円

契約金カード払い可・分割払い可・インターネット

2 F 以上, 2 面採光, 上階無し, メールボックス

【外観】

【間取り図】



間取り	2DK		
敷金	1ヶ月	礼金	無
敷引/償却金	-	保証金	-
物件種別	アパート		
建物名・部屋番号	コーボみなみ		
物件所在地	東京都大田区西六郷1丁目		
交通	京急本線 雑色駅 徒歩14分 東急多摩川線 矢口渡駅 徒歩16分		
間取詳細	洋室(4.5畳)		
構造・規模	木造 2階建 1階		
専有面積	36.4㎡	向き	東
築年月	1977年3月	契約期間	2年
損害保険		入居時期	即時
駐車場	無 駐輪場 バイク置き場		
設備	2口コンロ, 3口以上コンロ, インターホン, エアコン, ガス給湯, キッチンに窓, クローゼット, シャワー,		
その他費用	[一時金] 鍵交換費用: 22,000円 アクト賃貸あんしん: 16,500円 室内抗菌費用: 16,500円 消火剤: 6,600円 火災保険: 24,000円 [備考] 保証会社費用 家賃総額50% + 税 月次引き落とし手数料700円 + 税		
入居諸条件	二人相談		
保証会社	可 初回保証料賃料の50% -、月額1500円、更新料無し		
備考	内見ご希望される方はお気軽にお問い合わせください		

図面と現況が異なる場合は現況が優先となります。

間取りの「S」はサービスルーム(納戸)です。

情報更新日2024年11月24日

No.K9424



東京都知事(2)第97225号
公益社団法人不動産保証協会/公益社団法人不動産保証協会東京都本部
株式会社マドリアル 京急蒲田店
東京都大田区南蒲田1丁目1-21
TEL:03-5711-7066
E-mail: info@rhome-k.com



携帯サイトから物件詳細を閲覧できます!

取引態様	手数料負担の割合	貸主	0%	借主	100%
仲介元付(一般)	手数料配分の割合	元付	0%	客付	100%