

# FOR RENT

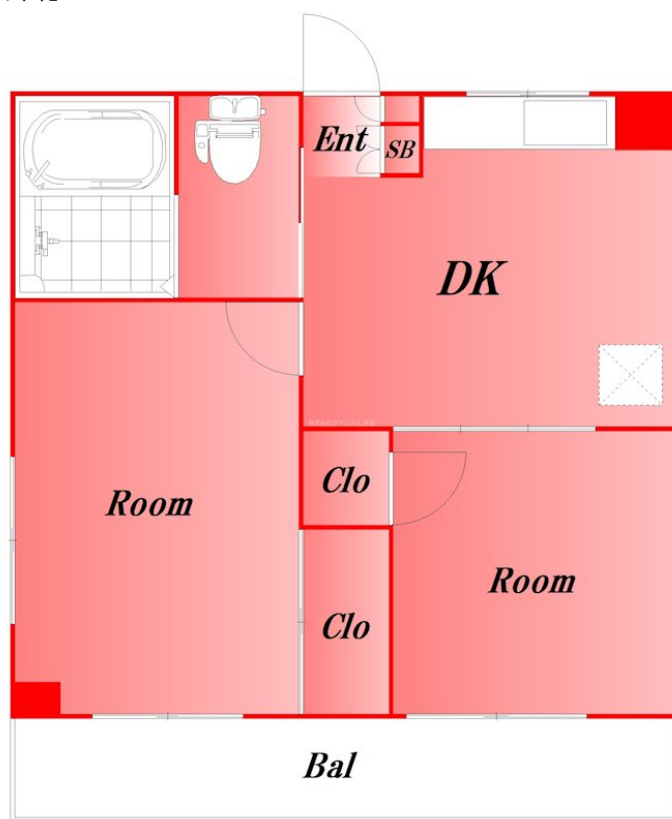
|          |        |
|----------|--------|
| 賃料       | 管理費等   |
| 109,000円 | 4,000円 |

内見ご希望される方はお気軽にお問い合わせください

2F以上, 2WAYバルコニー, 2面採光, 角住戸, 陽当たり良好, メールボックス

【外観】

【間取り図】



図面と現況が異なる場合は現況が優先となります。

間取りの「S」はサービスルーム(納戸)です。

|          |   |      |       |
|----------|---|------|-------|
| 間取り      | 2DK   |      |       |
| 敷金       | 1ヶ月   | 礼金   | 0.5ヶ月 |
| 敷引/償却金   | 1ヶ月<br>-  | 保証金  | -     |
| 物件種別     | マンション   |      |       |
| 建物名・部屋番号 |   |      |       |
| 物件所在地    | 東京都品川区戸越6丁目   |      |       |
| 交通       | 東急大井町線 中延駅 徒歩4分<br>東急大井町線 戸越公園駅 徒歩5分                      |      |       |
| 間取詳細     | 洋室(4.5畳) 洋室(6.3畳) DK(6畳)                                  |      |       |
| 構造・規模    | 鉄骨 4階建 2階   |      |       |
| 専有面積     | 33.64㎡  | 向き   | 南西    |
| 築年月      | 1978年9月   | 契約期間 | 2年    |
| 損害保険     |   | 入居時期 | 即時    |
| 駐車場      |   |      |       |
| 設備       | インターホン, エアコン, エアコン全室, キッチンに窓, クローゼット, クローゼット2ヶ所, シャワー, シュ |      |       |
| その他費用    | [一時金] 鍵交換費: 20,900円                                       |      |       |
| 入居諸条件    |   |      |       |
| 保証会社     |   |      |       |
| 備考       | 内見ご希望される方はお気軽にお問い合わせください                                  |      |       |

情報更新日2024年9月20日

No.K9414

お問合せ先



東京都知事(2)第97225号

公益社団法人不動産保証協会/公益社団法人不動産保証協会東京都本部

株式会社マドリアル 京急蒲田店

東京都大田区南蒲田1丁目1-21

TEL:03-5711-7066

E-mail: info@rhome-k.com



携帯サイトから物件詳細を閲覧できます!

|          |          |    |    |
|----------|----------|----|----|
| 取引態様     | 手数料負担の割合 | 貸主 | 借主 |
| 仲介元付(一般) | 手数料配分の割合 | 元付 | 客付 |