

FOR RENT

賃料	管理費等
138,000円	10,000円

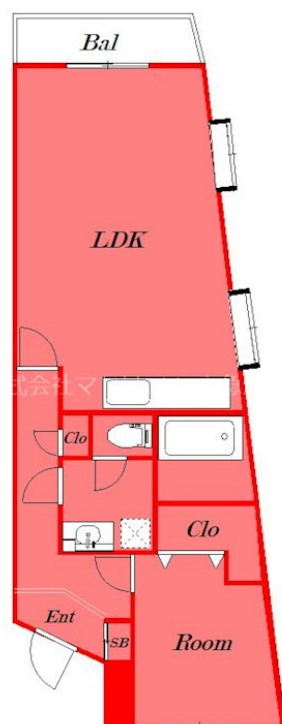
契約金カード払い可・分割払い可・インターネット

2F以上,2面採光,オートロック,角住戸,南西角住戸,陽当たり良好,メールボックス

【外観】



【間取り図】



間取り	1LDK		
敷金	1ヶ月	礼金	1ヶ月
敷引/償却金	-	保証金	-
物件種別	マンション		
建物名・部屋番号			
物件所在地	東京都大田区西六郷1丁目		
交通	京急本線 雑色駅 徒歩10分 東急池上線 蒲田駅 徒歩15分		
間取詳細			
構造・規模	鉄筋コンクリート 4階建 3階		
専有面積	45㎡	向き	
築年月	1997年3月中旬	契約期間	2年
損害保険		入居時期	即時
駐車場	駐輪場 バイク置き場		
設備	BS, CATV, CS, インターホン, エアコン, ガスキッチン, クローゼット, シャワー, シューズボックス		
その他費用			
入居諸条件	ペット可 事務所相談 楽器等の使用相談 二人可		
保証会社			
備考	内見ご希望される方はお気軽にお問い合わせください		

図面と現況が異なる場合は現況が優先となります。

間取りの「S」はサービスルーム(納戸)です。

情報更新日2024年11月22日

No.K8815

お問合せ先



東京都知事(2)第97225号
公益社団法人不動産保証協会/公益社団法人不動産保証協会東京都本部
株式会社マドリアル 京急蒲田店
東京都大田区南蒲田1丁目1-21
TEL:03-5711-7066
E-mail: info@rhome-k.com



携帯サイトから物件詳細を閲覧できます!

取引態様	手数料負担の割合	貸主	借主
仲介元付(一般)	手数料配分の割合	元付	客付