

FOR RENT

賃料	管理費等
100,000円	3,000円

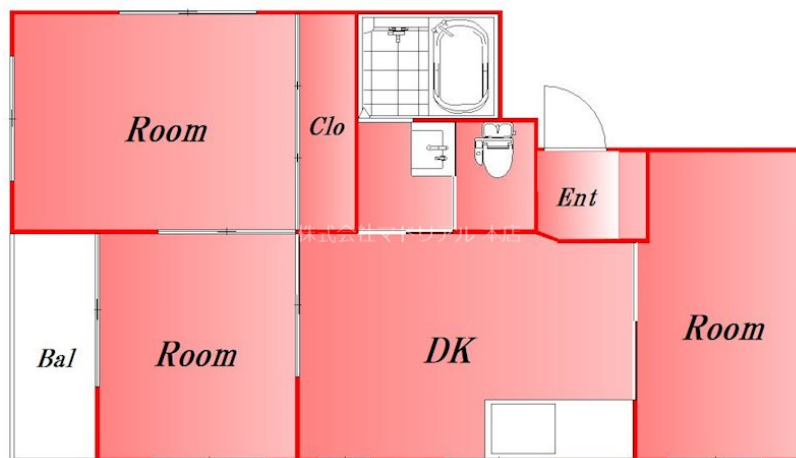
内見ご希望される方はお気軽にお問い合わせください

2 F 以上, 2 面採光, 角住戸, 最上階, 上階無し, 陽当たり良好, メールボックス

【外観】



【間取り図】



間取り	3DK		
敷金	1ヶ月	礼金	1ヶ月
敷引/償却金	1ヶ月 -	保証金	-
物件種別	マンション		
建物名・部屋番号			
物件所在地	東京都大田区大森中1丁目		
交通	京急本線 梅屋敷(東京)駅 徒歩7分 京急本線 大森町駅 徒歩7分		
間取詳細			
構造・規模	鉄骨 3階建 3階		
専有面積	49.95㎡	向き	
築年月	1983年3月	契約期間	2年
損害保険		入居時期	即時
駐車場			
設備	インターホン, エアコン, ガスキッチン, ガス給湯, キッチンに窓, シャワー, トイレ有, バス・トイレ別, パ		
その他費用			
入居諸条件	二人相談 子供相談		
保証会社			
備考	内見ご希望される方はお気軽にお問い合わせください		

図面と現況が異なる場合は現況が優先となります。

間取りの「S」はサービスルーム(納戸)です。

情報更新日2024年11月24日

No.K8770

お問合せ先



東京都知事(2)第97225号
公益社団法人不動産保証協会/公益社団法人不動産保証協会東京都本部
株式会社マドリアル 京急蒲田店
東京都大田区南蒲田1丁目1-21
TEL:03-5711-7066
E-mail: info@rhome-k.com



携帯サイトから物件詳細を閲覧できます!

取引態様	手数料負担の割合	貸主	借主
仲介元付(一般)	手数料配分の割合	元付	客付