

FOR RENT

賃料	管理費等
188,000円	0円

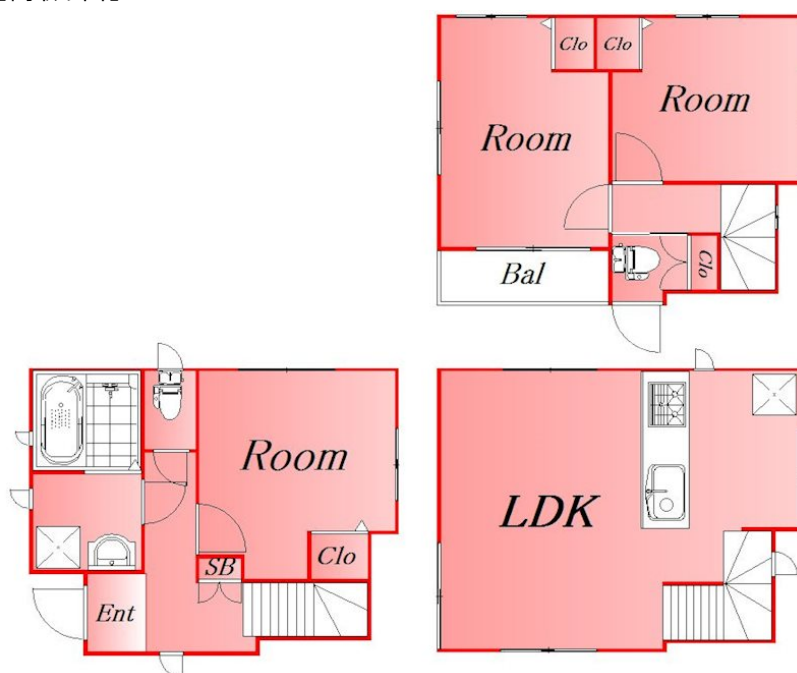
内見ご希望される方はお気軽にお問い合わせください

2階LDK, 2階リビング, メールボックス

【外観】



【間取り図】



図面と現況が異なる場合は現況が優先となります。

間取りの「S」はサービスルーム(納戸)です。

間取り	3LDK		
敷金	1ヶ月	礼金	1ヶ月
敷引/償却金	-	保証金	-
物件種別	戸建		
建物名・部屋番号			
物件所在地	東京都葛飾区東金町2丁目		
交通	常磐線各停 金町(東京)駅 徒歩6分 京成金町線 京成金町駅 徒歩9分		
間取詳細	LDK(14.42畳) 洋室(5.66畳) 洋室(5.21畳) 洋室(4.29畳)		
構造・規模	木造 3階建 1階		
専有面積	70.85㎡	向き	
築年月	2021年11月	契約期間	2年
損害保険		入居時期	相談
駐車場	有(敷地内) 駐輪場 バイク置き場		
設備	24時間換気システム, 3口以上コンロ, TVインターホン, インターホン, ガスキッチン, ガスコンロ設置済		
その他費用			
入居諸条件	事務所相談 二人可 ルームシェア相談 子供可		
保証会社	可 初回保証料賃料の50% -, 月額1500円、更新料無し		
備考	契約金カード払い可・分割払い可・インターネット無料取次ぎサービス・お引越特別割引有り・家賃交渉・フリーレント交渉・採寸代行など、諸条件何でもご相談下さい。		

情報更新日2024年11月22日

No.K7721

お問合せ先



東京都知事(2)第97225号

公益社団法人不動産保証協会/公益社団法人不動産保証協会東京都本部

株式会社マドリアル 京急蒲田店

東京都大田区南蒲田1丁目1-21

TEL:03-5711-7066

E-mail: info@rhome-k.com



携帯サイトから物件詳細を閲覧できます!

取引態様	手数料負担の割合	貸主	0%	借主	100%
仲介元付(専任)	手数料配分の割合	元付	0%	客付	100%