

FOR RENT

賃料	管理費等
120,000円	3,000円

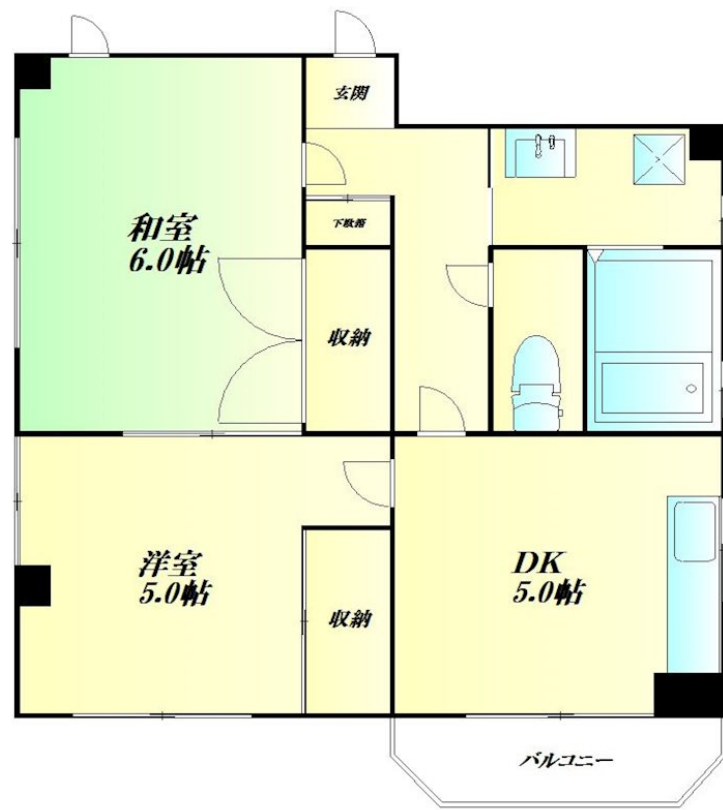
契約金カード払い可 (必要な方は事前にご相談)

2F以上, 2面採光, 3面採光, オートロック, 角住戸, 最上階, 上階無し, 防犯カメラ, メールボックス, セキュリティ会社加入済

【外観】



【間取り図】



図面と現況が異なる場合は現況が優先となります。

間取りの「S」はサービスルーム(納戸)です。

間取り	2DK		
敷金	1ヶ月	礼金	1ヶ月
敷引/償却金	-	保証金	-
物件種別	マンション		
建物名・部屋番号			
物件所在地	東京都大田区大森西3丁目		
交通	京急本線 大森町駅 徒歩8分 京急本線 梅屋敷(東京)駅 徒歩11分		
間取詳細	和室(6畳) 洋室(5畳) DK(5畳)		
構造・規模	鉄筋コンクリート 3階建 3階		
専有面積	40㎡	向き	
築年月	1990年2月	契約期間	2年
損害保険		入居時期	即時
駐車場	駐輪場		
設備	2口コンロ, C A T V, エアコン, ガスキッチン, クローゼット, シャワー, トイレ有, ネット専用回線, バス		
その他費用	[一時金] 鍵交換費用: 22,000円 火災保険: 24,000円 室内抗菌費: 16,500円 アクト賃貸あんしん: 16,500円 消火剤: 6,600円 契約事務手数料: 11,000円 [備考] 保証会社 家賃総額の50%+税 月次引き落とし手数料700円+税		
入居諸条件	二人相談		
保証会社	可 初回保証料賃料の50% -, 月額1500円、更新料無し		
備考	契約金カード払い可 (必要な方は事前にご相談ください)、ライフライン連絡有		

情報更新日2024年11月24日

No.K7714



東京都知事(2)第97225号
公益社団法人不動産保証協会/公益社団法人不動産保証協会東京都本部
株式会社マドリアル 京急蒲田店
東京都大田区南蒲田1丁目1-21
TEL:03-5711-7066
E-mail: info@rhome-k.com



携帯サイトから物件詳細を閲覧できます!

取引態様	手数料負担の割合	貸主	0%	借主	100%
	手数料配分の割合	元付	0%	客付	100%