

# FOR RENT

賃料	管理費等
90,000円	3,000円

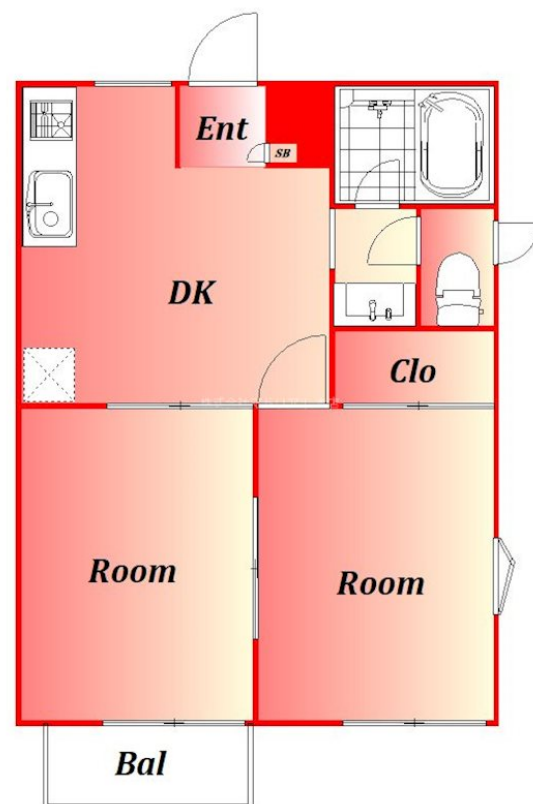
## 内見ご希望される方はお気軽にお問い合わせください

2F以上, 2面採光, 角住戸, 最上階, 上階無し, 全室2面採光, 全室南向き, 陽当たり良好, メールボックス

【外観】



【間取り図】



図面と現況が異なる場合は現況が優先となります。

間取りの「S」はサービスルーム(納戸)です。

間取り	2DK		
敷金	1ヶ月	礼金	1ヶ月
敷引/償却金	-	保証金	-
物件種別	アパート		
建物名・部屋番号	マイコートB 201号室		
物件所在地	東京都大田区矢口3丁目		
交通	東急多摩川線 矢口渡駅 徒歩11分 東急多摩川線 武蔵新田駅 徒歩15分		
間取詳細	DK(7畳) 洋室(6畳) 和室(6畳)		
構造・規模	木造 2階建 2階		
専有面積	39.74㎡	向き	南
築年月	1991年3月中旬	契約期間	2年
損害保険		入居時期	即時
駐車場			
設備	インターホン, エアコン, ガスキッチン, ガスコンロ設置済, ガス給湯, クローゼット, シャワー, シューズボ		
その他費用	[一時金] 鍵交換費: 20,900円		
入居諸条件	二人相談 子供相談		
保証会社			
備考	内見ご希望される方はお気軽にお問い合わせください		

情報更新日2024年11月22日

No.K7622

お問合せ先



東京都知事(2)第97225号  
公益社団法人不動産保証協会/公益社団法人不動産保証協会東京都本部  
**株式会社マドリアル 京急蒲田店**  
東京都大田区南蒲田1丁目1-21  
TEL:03-5711-7066  
E-mail: info@rhome-k.com



携帯サイトから物件詳細を閲覧できます!

取引態様	手数料負担の割合	貸主	借主
仲介元付(一般)	手数料配分の割合	元付	客付