

# FOR RENT

賃料	管理費等
58,000円	5,000円

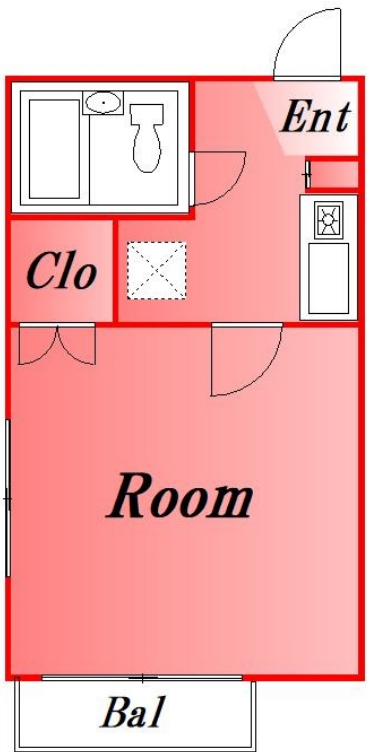
## 内見ご希望される方はお気軽にお問い合わせください

2F以上,2面採光,オートロック,セキュリティ有り,ディンプルキー,角住戸,最上階,上階無し,陽当たり良好,防犯カメラ,メールボックス

【外観】



【間取り図】



図面と現況が異なる場合は現況が優先となります。

間取りの「S」はサービスルーム(納戸)です。

間取り	1K		
敷金	無	礼金	無
敷引/償却金	-	保証金	-
物件種別	マンション		
建物名・部屋番号			
物件所在地	東京都大田区中央4丁目		
交通	都営浅草線 西馬込駅 徒歩14分 京浜東北線 大森(東京)駅 徒歩24分		
間取詳細	洋室(6畳)		
構造・規模	鉄骨 3階建 3階		
専有面積	16.2㎡	向き	南東
築年月	1992年3月	契約期間	2年
損害保険	有 18,000円 24ヶ月	入居時期	相談
駐車場	空無 駐輪場		
設備	CATV, CATVインターネット, IHクッキングヒーター, TVインターホン, インターホン, エアコン,		
その他費用	[一時金] 鍵交換費任意: 22,000円 引越シムシ駆除サービス任意: 16,500円 退去時クリーニング費用: 55,000円 [月次費用] Roomコネク(入居者アプリ): 1,000円 [備考] 日本セーフティCasa・総賃料50%~		
入居諸条件			
保証会社			
備考	内見ご希望される方はお気軽にお問い合わせください		

情報更新日2026年6月21日

No.0000031216



東京都知事(2)第97225号  
(公社)全日本不動産協会  
**株式会社マドリアル 本店**  
東京都大田区大森北1丁目3-12プラザ荻野6F  
TEL:03-5767-5180  
E-mail: info-o@madoreal.com



携帯サイトから物件詳細を閲覧できます!

取引態様	手数料負担の割合	貸主	借主
仲介元付(一般)	手数料配分の割合	元付	客付