

FOR RENT

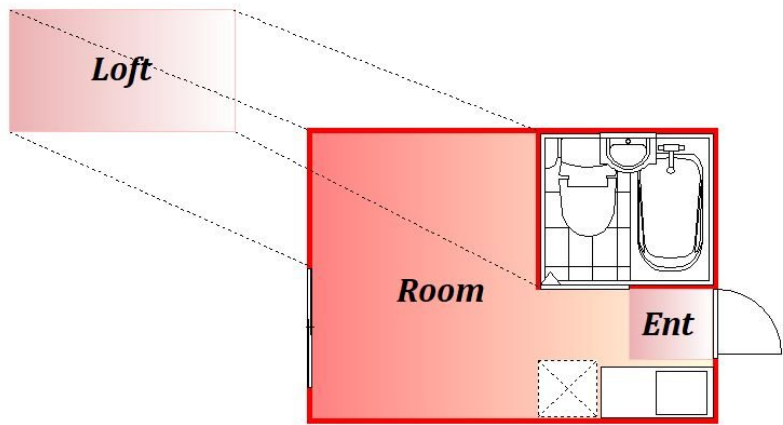
賃料	管理費等
40,000円	0円

内見ご希望される方はお気軽にお問い合わせください

2F以上,ロフト,メールボックス

【外観】

【間取り図】



間取り	1R		
敷金	無	礼金	無
敷引/償却金	-	保証金	-
物件種別	アパート		
建物名・部屋番号			
物件所在地	東京都大田区多摩川2丁目		
交通	東急多摩川線 矢口渡駅 徒歩8分 東急多摩川線 武蔵新田駅 徒歩18分		
間取詳細	ロフト(2㎡)		
構造・規模	木造 2階建 2階		
専有面積	8.8㎡	向き	
築年月	2003年2月	契約期間	定期借家契約 1年
損害保険		入居時期	相談
駐車場			
設備	インターホン,エアコン,エアコン全室,シャワー,トイレ有,バストイレ同室,バス有,フローリング,給湯		
その他費用	[備考] 要家賃保証契約 賃貸総合保険加入必須 再契約可		
入居諸条件			
保証会社			
備考	内見ご希望される方はお気軽にお問い合わせください		

図面と現況が異なる場合は現況が優先となります。

間取りの「S」はサービスルーム(納戸)です。

情報更新日2026年6月19日

No.0000031206



東京都知事(2)第97225号
(公社)全日本不動産協会
株式会社マドリアル 本店
東京都大田区大森北1丁目3-12プラザ荻野6F
TEL:03-5767-5180
E-mail: info-o@madoreal.com



携帯サイトから物件詳細を閲覧できます!

取引態様	手数料負担の割合	貸主	借主
仲介元付(一般)	手数料配分の割合	元付	客付