

FOR RENT

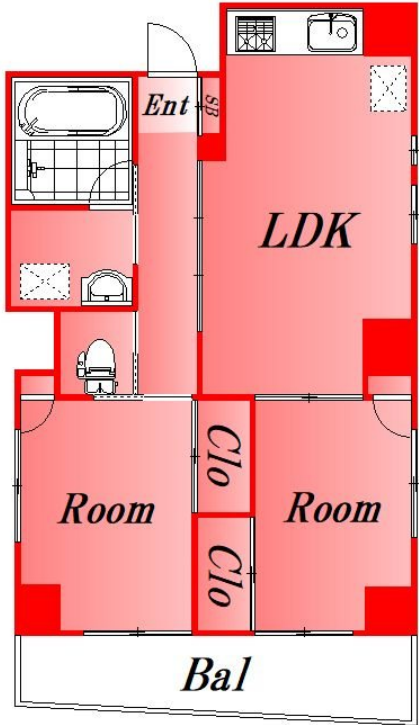
賃料	管理費等
185,000円	6,000円

内見ご希望される方はお気軽にお問い合わせください

2F以上, 2面採光, 3面採光, オートロック, セキュリティ有り, ディンプルキー, モニタ付オートロック, 角住戸, 振り分け, 防犯カメラ, メールボックス

【外観】

【間取り図】



間取り	2LDK		
敷金	1ヶ月	礼金	1ヶ月
敷引/償却金	-	保証金	-
物件種別	マンション		
建物名・部屋番号			
物件所在地	東京都大田区山王3丁目		
交通	京浜東北線 大森(東京)駅 徒歩7分 京急本線 大森海岸駅 徒歩17分		
間取詳細	洋室(5.3畳) LDK(11畳)		
構造・規模	鉄筋コンクリート 6階建 2階		
専有面積	53.96㎡	向き	
築年月	2012年8月	契約期間	2年
損害保険	有 20,500円 24ヶ月	入居時期	即時
駐車場			
設備	24時間換気システム, 3口以上コンロ, B S, T Vインターホン, インターホン, エアコン, エアコン 2台,		
その他費用	[一時金] 鍵交換費用: 38,500円 [備考] 日本賃貸保証賃料、共益費の50% 更新時1万/年		
入居諸条件	二人可 子供相談		
保証会社			
備考	内見ご希望される方はお気軽にお問い合わせください		

図面と現況が異なる場合は現況が優先となります。

間取りの「S」はサービスルーム(納戸)です。

情報更新日2026年6月14日

No.0000031181



東京都知事(2)第97225号
(公社)全日本不動産協会
株式会社マドリアル 本店
東京都大田区大森北1丁目3-12プラザ荻野6F
TEL:03-5767-5180
E-mail: info-o@madoreal.com



携帯サイトから物件詳細を閲覧できます!

取引態様	手数料負担の割合	貸主	借主
仲介元付(一般)	手数料配分の割合	元付	客付