

# FOR RENT

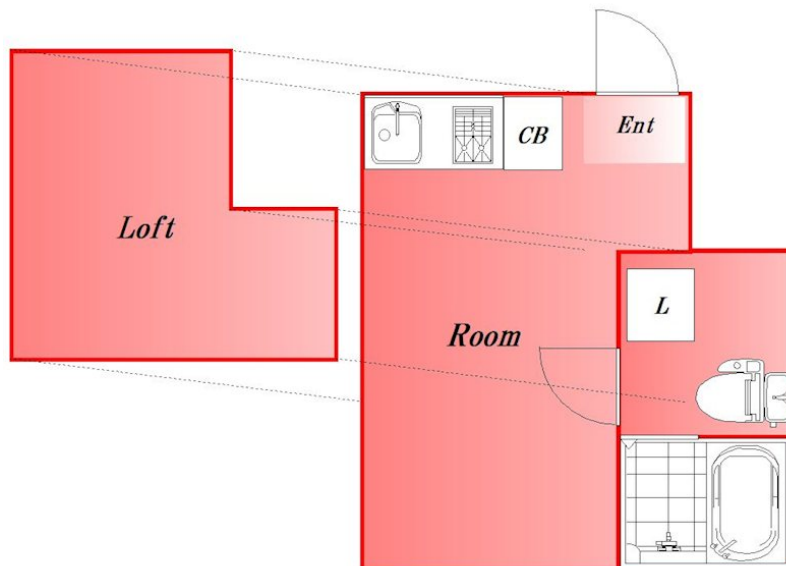
賃料	管理費等
72,000円	3,000円

内見ご希望される方はお気軽にお問い合わせください

ディンプルキー,メールボックス

【外観】

【間取り図】



間取り	1R		
敷金	1ヶ月	礼金	1ヶ月
敷引/償却金	-	保証金	-
物件種別	アパート		
建物名・部屋番号			
物件所在地	東京都大田区山王 1丁目		
交通	京浜東北線 大森(東京)駅 徒歩10分 横須賀線 西大井駅 徒歩15分		
間取詳細			
構造・規模	木造 2階建 1階		
専有面積	15.87㎡	向き	
築年月	2017年6月	契約期間	2年
損害保険	有 24ヶ月	入居時期	2026年6月下旬予定
駐車場			
設備	24時間換気システム, 2口コンロ, TVインターホン, インターホン, エアコン, エアコン全室, ガス給湯,		
その他費用	[備考] 保証会社加入必須		
入居諸条件			
保証会社			
備考	内見ご希望される方はお気軽にお問い合わせください		

図面と現況が異なる場合は現況が優先となります。

間取りの「S」はサービスルーム(納戸)です。

情報更新日2026年6月15日

No.0000031178

お問合せ先



東京都知事(2)第97225号  
(公社)全日本不動産協会

株式会社マドリアル 本店

東京都大田区大森北 1丁目3-12プラザ荻野6F  
TEL:03-5767-5180  
E-mail: info-o@madoreal.com



携帯サイトから物件詳細を閲覧できます!

取引態様	手数料負担の割合	貸主	借主
仲介元付(一般)	手数料配分の割合	元付	客付