

FOR RENT

賃料	管理費等
122,000円	6,000円

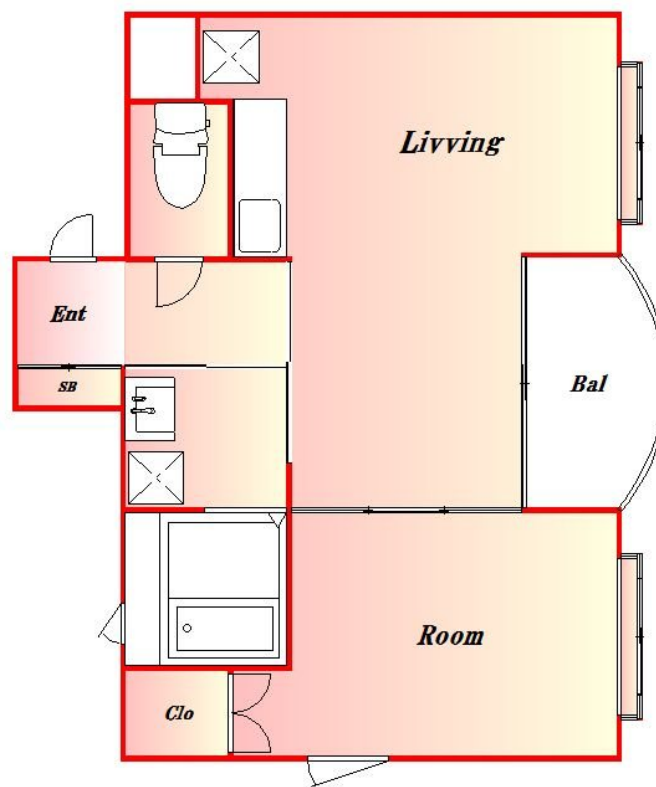
内見ご希望される方はお気軽にお問い合わせください

2F以上, 2面採光, オートロック, セキュリティ有り, 角住戸, メールボックス

【外観】



【間取り図】



図面と現況が異なる場合は現況が優先となります。

間取りの「S」はサービスルーム(納戸)です。

間取り	1LDK		
敷金	1ヶ月	礼金	1ヶ月
敷引/償却金	-	保証金	-
物件種別	マンション		
建物名・部屋番号			
物件所在地	東京都大田区中央8丁目		
交通	京浜東北線 蒲田駅 徒歩19分 東急池上線 池上駅 徒歩13分		
間取詳細	LDK(9.4畳) 洋室(4.7畳)		
構造・規模	鉄筋コンクリート 7階建 4階		
専有面積	38.35㎡	向き	
築年月	2007年3月	契約期間	2年
損害保険		入居時期	2026年8月下旬予定
駐車場	駐輪場		
設備	TVインターホン, インターホン, ウォークインクローゼット, エアコン, エアコン2台, ガス給湯, システム		
その他費用	[一時金] 退去時ハウスクリーニング: 78,000円 鍵交換費用: 33,000円 T-Support Club会費: 19,800円 [備考] その他・当社指定の保証会社利用必須。(初回保証料: 賃料等の50%、月額支払手数料: 賃料等の1%)		
入居諸条件	二人可 子供相談		
保証会社			
備考	内見ご希望される方はお気軽にお問い合わせください		

情報更新日2026年6月14日

No.0000031174



東京都知事(2)第97225号
(公社)全日本不動産協会
株式会社マドリアル 本店
東京都大田区大森北1丁目3-12プラザ荻野6F
TEL:03-5767-5180
E-mail: info-o@madoreal.com



携帯サイトから物件詳細を閲覧できます!

取引態様	手数料負担の割合	貸主	借主
仲介元付(一般)	手数料配分の割合	元付	客付