

FOR RENT

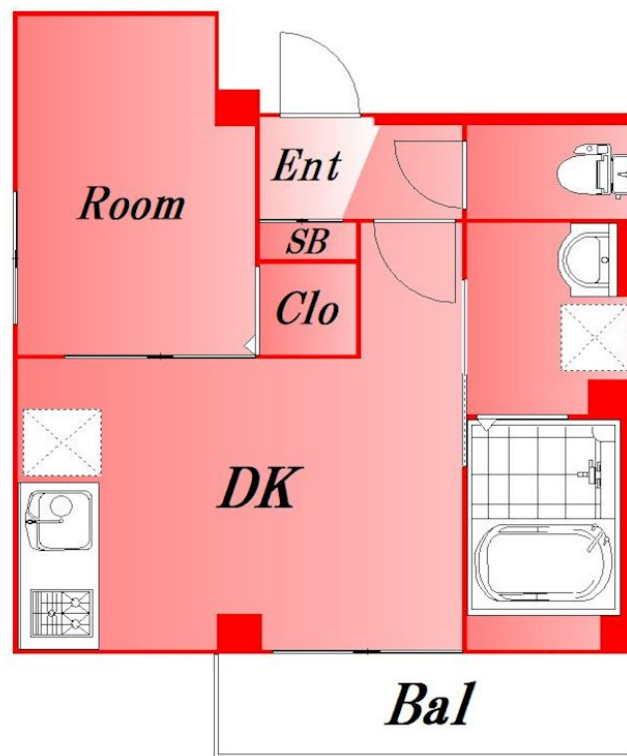
賃料	管理費等
92,000円	5,000円

内見ご希望される方はお気軽にお問い合わせください

2F以上,オートロック,セキュリティ有り,角住戸,外壁タイル張り,メールボックス

【外観】

【間取り図】



図面と現況が異なる場合は現況が優先となります。

間取りの「S」はサービスルーム(納戸)です。

間取り	1DK		
敷金	1ヶ月	礼金	1.5ヶ月
敷引/償却金	-	保証金	-
物件種別	マンション		
建物名・部屋番号			
物件所在地	東京都大田区大森北3丁目		
交通	京急本線 平和島駅 徒歩9分 京急本線 大森海岸駅 徒歩11分		
間取詳細	DK(6.6畳) 洋室(3.7畳)		
構造・規模	鉄骨 4階建 3階		
専有面積	26.86㎡	向き	
築年月	2017年3月	契約期間	2年
損害保険	有 17,900円 24ヶ月	入居時期	相談
駐車場			
設備	2口コンロ, B S, C S, T V インターホン, インターホン, エアコン, ガスキッチン, ガスコンロ設置済, ガ		
その他費用	[一時金] クリーニング(退去時): 86,900円 鍵交換費用: 27,500円 [月次費用] 安心入居サポート: 1,210円 [備考] その他初回保証加入料: 月支払総額の50% (家賃・共益費・駐車場等の付帯料含む) / 月額事務手数料: 月々のご請求金額の2% (消費税込、契約更新月は更新料含む)		
入居諸条件	二人可		
保証会社			
備考	内見ご希望される方はお気軽にお問い合わせください		

情報更新日2026年6月13日

No.0000031167

お問合せ先



東京都知事(2)第97225号
(公社)全日本不動産協会

株式会社マドリアル 本店

東京都大田区大森北1丁目3-12プラザ荻野6F
TEL:03-5767-5180
E-mail: info-o@madoreal.com



携帯サイトから物件詳細を閲覧できます!

取引態様	手数料負担の割合	貸主	借主
仲介元付(一般)	手数料配分の割合	元付	客付