

FOR RENT

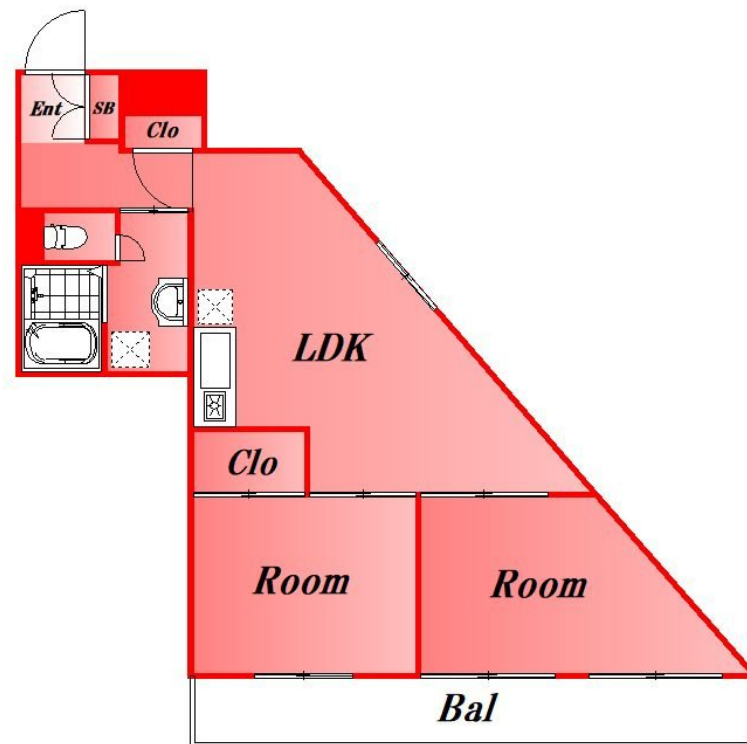
賃料	管理費等
125,000円	5,000円

内見ご希望される方はお気軽にお問い合わせください

2F以上, 2面採光, 角住戸, 陽当たり良好, メールボックス

【外観】

【間取り図】



図面と現況が異なる場合は現況が優先となります。

間取りの「S」はサービスルーム(納戸)です。

間取り	2LDK		
敷金	無	礼金	無
敷引/償却金	-	保証金	-
物件種別	マンション		
建物名・部屋番号			
物件所在地	東京都大田区千鳥2丁目		
交通	東急多摩川線 武蔵新田駅 徒歩3分 東急池上線 千鳥町駅 徒歩10分		
間取詳細	洋室(7畳) LDK(9畳)		
構造・規模	鉄筋コンクリート 4階建 3階		
専有面積	51.37㎡	向き	南西
築年月	1986年9月	契約期間	2年
損害保険	有 23,600円 24ヶ月	入居時期	2026年8月下旬予定
駐車場			
設備	CATV, インターネット専用線配線済み, インターホン, エアコン, ガスキッチン, ガスコンロ設置可, ガス		
その他費用	[一時金] 鍵交換代: 27,500円 事務手数料: 5,500円 除菌消臭代: 17,600円 ハウスクリーニング代: 96,800円 町会費: 2,400円		
入居諸条件	二人相談 子供相談		
保証会社			
備考	内見ご希望される方はお気軽にお問い合わせください		

情報更新日2026年6月12日

No.0000031156

お問合せ先



東京都知事(2)第97225号
(公社)全日本不動産協会

株式会社マドリアル 本店

東京都大田区大森北1丁目3-12プラザ荻野6F
TEL:03-5767-5180
E-mail: info-o@madoreal.com



携帯サイトから物件詳細を閲覧できます!

取引態様	手数料負担の割合	貸主	借主
仲介元付(一般)	手数料配分の割合	元付	客付