

FOR RENT

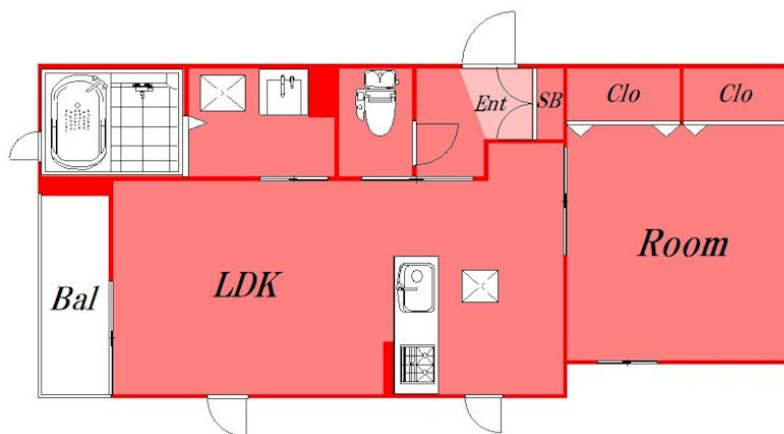
賃料	管理費等
135,000円	3,000円

内見ご希望される方はお気軽にお問い合わせください

2F以上,2面採光,オートロック,セキュリティ有り,モニタ付オートロック,最上階,上階無し,陽当たり良好,メールボックス

【外観】

【間取り図】



間取り	1LDK		
敷金	1ヶ月	礼金	2ヶ月
敷引/償却金	-	保証金	-
物件種別	マンション		
建物名・部屋番号			
物件所在地	東京都大田区本羽田1丁目		
交通	京急空港線 糎谷駅 徒歩14分 京急空港線 大鳥居駅 徒歩21分		
間取詳細	洋室(6.1畳) LDK(11.2畳)		
構造・規模	鉄骨3階建3階		
専有面積	42.21㎡	向き	
築年月	2016年12月	契約期間	2年
損害保険	有	入居時期	2026年8月上旬
駐車場	駐輪場		
設備	3口以上コンロ,CATV,CATVインターネット,TVインターホン,インターホン,エアコン,エアコン		
その他費用	[一時金] 鍵交換費用:49,500円 室内清掃費用:55,717円 [備考] 保証会社 【契約時】月額総支払額の60% 【月額】月額総支払額の1% 【更新時】なし 法人の場合礼金1ヶ月積み増し		
入居諸条件			
保証会社			
備考	内見ご希望される方はお気軽にお問い合わせください		

図面と現況が異なる場合は現況が優先となります。

間取りの「S」はサービスルーム(納戸)です。

情報更新日2026年6月8日

No.0000031133

お問合せ先



東京都知事(2)第97225号
(公社)全日本不動産協会

株式会社マドリアル 本店

東京都大田区大森北1丁目3-12プラザ荻野6F
TEL:03-5767-5180
E-mail: info-o@madoreal.com



携帯サイトから物件詳細を閲覧できます!

取引態様	手数料負担の割合	貸主	借主
仲介元付(一般)	手数料配分の割合	元付	客付