

FOR RENT

| | |
|----------|------|
| 賃料 | 管理費等 |
| 145,000円 | 0円 |

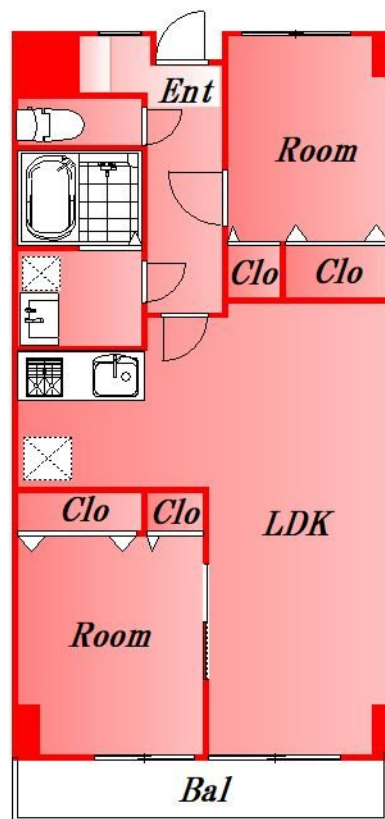
内見ご希望される方はお気軽にお問い合わせください

2F以上,メールボックス

【外観】



【間取り図】



図面と現況が異なる場合は現況が優先となります。

間取りの「S」はサービスルーム(納戸)です。

| | | | |
|----------|--|------|-----|
| 間取り | 2LDK | | |
| 敷金 | 1ヶ月 | 礼金 | 1ヶ月 |
| 敷引/償却金 | - | 保証金 | - |
| 物件種別 | マンション | | |
| 建物名・部屋番号 | | | |
| 物件所在地 | 東京都大田区大森西4丁目 | | |
| 交通 | 京急本線 大森町駅 徒歩12分 京急本線 梅屋敷(東京)駅 徒歩18分 | | |
| 間取詳細 | 洋室(4.2畳) 洋室(5畳) LDK(13.5畳) | | |
| 構造・規模 | 鉄筋コンクリート 6階建 5階 | | |
| 専有面積 | 53㎡ | 向き | 東 |
| 築年月 | 1986年8月 | 契約期間 | 2年 |
| 損害保険 | | 入居時期 | 即時 |
| 駐車場 | 駐輪場 | | |
| 設備 | CATV, CATVインターネット, TVインターホン, インターホン, エアコン, ガスコンロ設置済, システ | | |
| その他費用 | [一時金] 鍵交換費用: 22,000円 更新事務手数料: 22,000円 | | |
| 入居諸条件 | 二人相談 法人相談 子供相談 | | |
| 保証会社 | | | |
| 備考 | 内見ご希望される方はお気軽にお問い合わせください | | |

情報更新日2026年6月7日

No.0000031125

お問合せ先



東京都知事(2)第97225号
(公社)全日本不動産協会

株式会社マドリアル 本店

東京都大田区大森北1丁目3-12プラザ荻野6F
TEL:03-5767-5180
E-mail: info-o@madoreal.com



携帯サイトから物件詳細を閲覧できます!

| | | | |
|----------|----------|----|----|
| 取引態様 | 手数料負担の割合 | 貸主 | 借主 |
| 仲介元付(一般) | 手数料配分の割合 | 元付 | 客付 |