

# FOR RENT

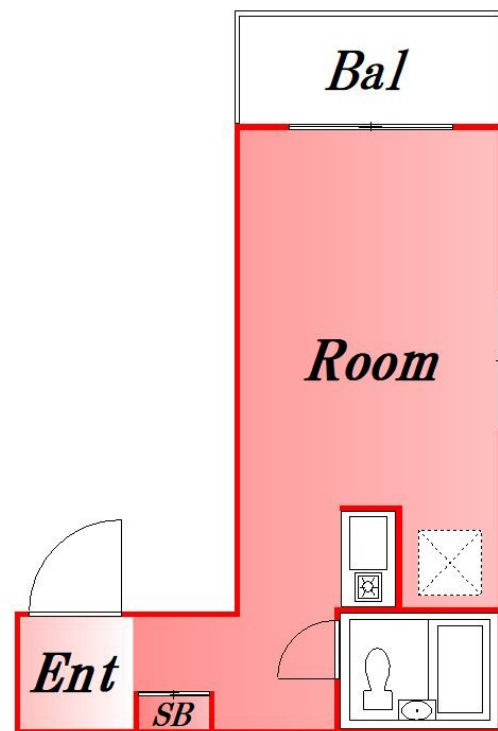
賃料	管理費等
52,000円	8,000円

## 内見ご希望される方はお気軽にお問い合わせください

2面採光,オートロック,セキュリティ有り,角住戸,分譲タイプ,メールボックス

【外観】

【間取り図】



図面と現況が異なる場合は現況が優先となります。

間取りの「S」はサービスルーム(納戸)です。

間取り	1R		
敷金	1ヶ月	礼金	1ヶ月
敷引/償却金	-	保証金	-
物件種別	マンション		
建物名・部屋番号			
物件所在地	東京都大田区田園調布南		
交通	東急多摩川線 沼部駅 徒歩6分 東急池上線 御嶽山(東急)駅 徒歩14分		
間取詳細			
構造・規模	鉄筋コンクリート 4階建 1階		
専有面積	17.75㎡	向き	南東
築年月	1989年5月	契約期間	2年
損害保険	有 20,000円 24ヶ月	入居時期	相談
駐車場			
設備	IHクッキングヒーター,インターホン,エアコン,エアコン全室,シャワー,シューズボックス,トイレ有,		
その他費用	[一時金] 入居者サポート料: 22,000円 鍵交換費用: 26,400円		
入居諸条件			
保証会社			
備考	内見ご希望される方はお気軽にお問い合わせください		

情報更新日2026年6月7日

No.0000031124

お問合せ先



東京都知事(2)第97225号  
(公社)全日本不動産協会

株式会社マドリアル 本店

東京都大田区大森北1丁目3-12プラザ荻野6F  
TEL:03-5767-5180  
E-mail: info-o@madoreal.com



携帯サイトから物件詳細を閲覧できます!

取引態様	手数料負担の割合	貸主	借主
仲介元付(一般)	手数料配分の割合	元付	客付