

# FOR RENT

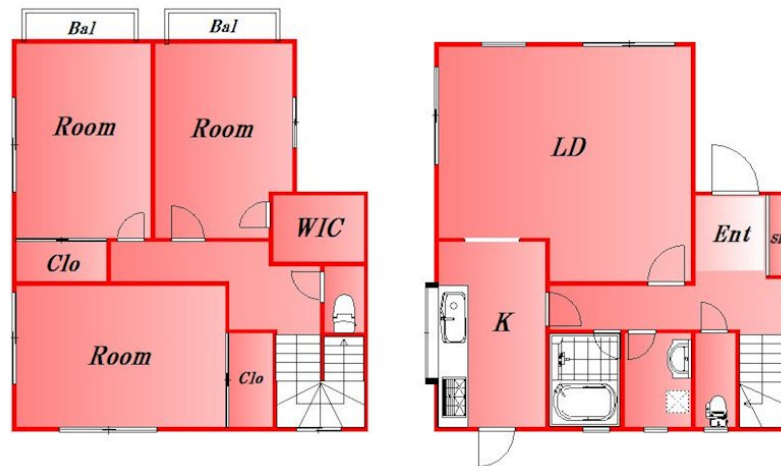
賃料	管理費等
250,000円	0円

## 内見ご希望される方はお気軽にお問い合わせください

2面採光, 3面採光, ダブルロック, 出窓, 陽当たり良好, 閑静な住宅街, メールボックス

【外観】

【間取り図】



間取り	3LDK		
敷金	1ヶ月	礼金	1ヶ月
敷引/償却金	- 1ヶ月	保証金	-
物件種別	戸建		
建物名・部屋番号			
物件所在地	東京都大田区北馬込1丁目		
交通	東急大井町線 荏原駅 徒歩6分 東急大井町線 旗の台駅 徒歩9分		
間取詳細	洋室(6畳) 洋室(6畳) LDK(18畳)		
構造・規模	木造 2階建 1-2階		
専有面積	90.66㎡	向き	
築年月	1991年4月	契約期間	2年
損害保険	有 18,000円 24ヶ月	入居時期	相談
駐車場	付(無料)		
設備	3口以上コンロ, インターホン, ウォークインクローゼット, エアコン, エアコン全室, ガスキッチン, ガスコ		
その他費用	[備考] 連帯保証人および保証会社併用 保証会社初回手数料月額賃料50%、審査事務手数料2200円程度、毎月口座引落費用440円、年額12000円 短期的な仮住まい		
入居諸条件	ペット相談 二人相談 子供相談		
保証会社			
備考	内見ご希望される方はお気軽にお問い合わせください		

図面と現況が異なる場合は現況が優先となります。

間取りの「S」はサービスルーム(納戸)です。

情報更新日2026年6月5日

No.0000031120

お問合せ先



東京都知事(2)第97225号  
(公社)全日本不動産協会

株式会社マドリアル 本店

東京都大田区大森北1丁目3-12プラザ荻野6F  
TEL:03-5767-5180  
E-mail: info-o@madoreal.com



携帯サイトから物件詳細を閲覧できます!

取引態様	手数料負担の割合	貸主	借主
仲介元付(一般)	手数料配分の割合	元付	客付