

FOR RENT

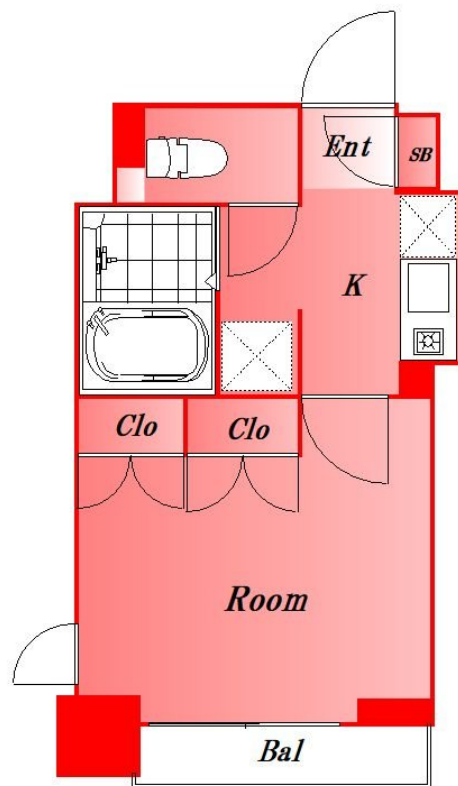
賃料	管理費等
85,000円	3,000円

内見ご希望される方はお気軽にお問い合わせください

オートロック,セキュリティ有り,角住戸,メールボックス

【外観】

【間取り図】



図面と現況が異なる場合は現況が優先となります。

間取りの「S」はサービスルーム(納戸)です。

間取り	1K		
敷金	1ヶ月	礼金	1ヶ月
敷引/償却金	-	保証金	-
物件種別	マンション		
建物名・部屋番号			
物件所在地	東京都大田区西蒲田5丁目		
交通	京浜東北線 蒲田駅 徒歩6分 東急池上線 蓮沼駅 徒歩7分		
間取詳細			
構造・規模	鉄筋コンクリート5階建1階		
専有面積	21.4㎡	向き	
築年月	2010年11月	契約期間	定期借家契約2年
損害保険	有 22,000円 24ヶ月	入居時期	相談
駐車場	駐輪場		
設備	IHクッキングヒーター,インターホン,エアコン,エアコン全室,ガス給湯,クローゼット,クローゼット2		
その他費用	[一時金] 事務手数料: 11,000円 [備考] 保証会社 初回保証料賃料管理費の50% + 保証委託料1年毎1万円。		
入居諸条件			
保証会社			
備考	内見ご希望される方はお気軽にお問い合わせください		

情報更新日2026年6月4日

No.0000031113

お問合せ先



東京都知事(2)第97225号
(公社)全日本不動産協会

株式会社マドリアル 本店

東京都大田区大森北1丁目3-12プラザ荻野6F
TEL:03-5767-5180
E-mail: info-o@madoreal.com



携帯サイトから物件詳細を閲覧できます!

取引態様	手数料負担の割合	貸主	借主
仲介元付(一般)	手数料配分の割合	元付	客付