

FOR RENT

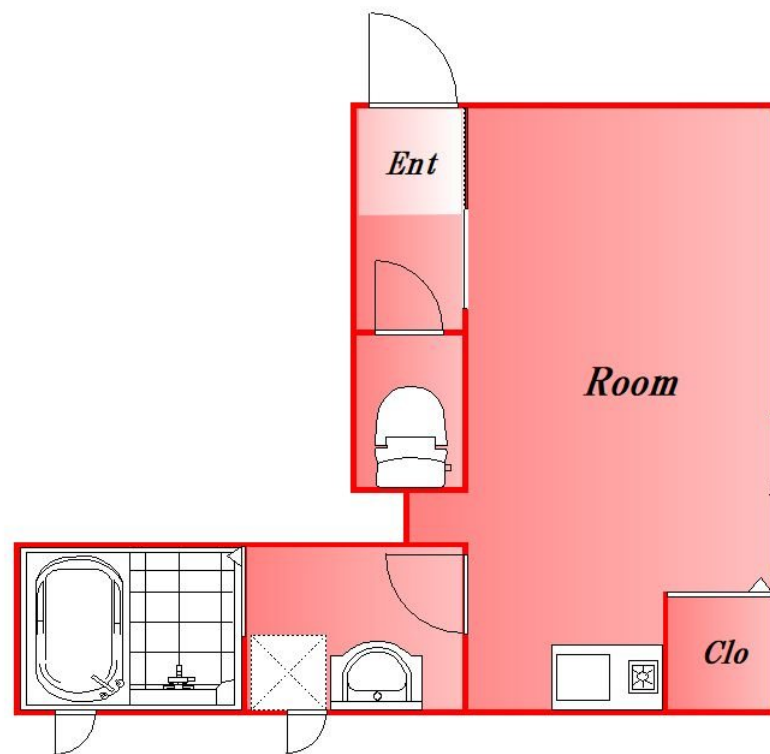
賃料	管理費等
67,000円	3,000円

内見ご希望される方はお気軽にお問い合わせください

メールボックス

【外観】

【間取り図】



図面と現況が異なる場合は現況が優先となります。

間取りの「S」はサービスルーム(納戸)です。

間取り	1R		
敷金	0.5ヶ月	礼金	1.5ヶ月
敷引/償却金	-	保証金	-
物件種別	アパート		
建物名・部屋番号			
物件所在地	東京都大田区下丸子1丁目		
交通	東急多摩川線 武蔵新田駅 徒歩8分 東急多摩川線 下丸子駅 徒歩12分		
間取詳細	洋室(6.5畳)		
構造・規模	木造 3階建 1階		
専有面積	21.09㎡	向き	南東
築年月	2004年3月	契約期間	2年
損害保険	有 24ヶ月	入居時期	2026年7月25日
駐車場			
設備	C A T V, インターホン, エアコン, エアコン全室, ガス給湯, シャワー, シャワー付洗面台, トイレ有, バス		
その他費用	[一時金] 鍵交換費用: 29,700円 [月次費用] 保険料: 900円 [備考] 全保連JACCS[初回保証料]1万円, [初回保証料]賃料等合計額の50%[年間保証料]1万円		
入居諸条件			
保証会社			
備考	内見ご希望される方はお気軽にお問い合わせください		

情報更新日2026年6月2日

No.0000031109

お問合せ先



東京都知事(2)第97225号
(公社)全日本不動産協会

株式会社マドリアル 本店

東京都大田区大森北1丁目3-12プラザ荻野6F
TEL:03-5767-5180
E-mail: info-o@madoreal.com



携帯サイトから物件詳細を閲覧できます!

取引態様	手数料負担の割合	貸主	借主
仲介元付(一般)	手数料配分の割合	元付	客付