

# FOR RENT

賃料	管理費等
125,000円	3,000円

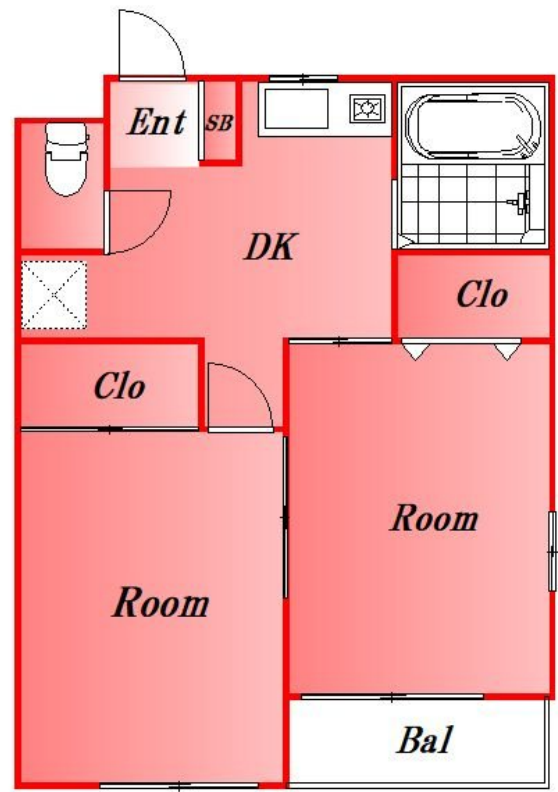
内見ご希望される方はお気軽にお問い合わせください

防犯カメラ,メールボックス

【外観】



【間取り図】



図面と現況が異なる場合は現況が優先となります。

間取りの「S」はサービスルーム(納戸)です。

間取り	2DK		
敷金	無	礼金	2ヶ月
敷引/償却金	-	保証金	-
物件種別	アパート		
建物名・部屋番号			
物件所在地	東京都大田区南蒲田1丁目		
交通	京急本線 京急蒲田駅 徒歩5分 京急空港線 糀谷駅 徒歩8分		
間取詳細			
構造・規模	木造 2階建 1階		
専有面積	36.64㎡	向き	
築年月	1994年7月	契約期間	2年
損害保険	有 22,000円 24ヶ月	入居時期	2026年6月14日予定
駐車場			
設備	TVインターホン,インターホン,エアコン,キッチンに窓,シャワー,シューズボックス,トイレ有,バス・		
その他費用	[一時金] カギ交換代: 22,000円 契約事務手数料: 2,200円 カギ交換代: 22,000円 [月次費用] サポート24: 880円 [備考] 保証会社 初回保証料総賃料50% ~ 月次保証料総賃料1%、更新保証料10,500円/年		
入居諸条件	二人相談 子供相談		
保証会社			
備考	内見ご希望される方はお気軽にお問い合わせください		

情報更新日2026年6月2日

No.0000031108



東京都知事(2)第97225号  
(公社)全日本不動産協会  
**株式会社マドリアル 本店**  
東京都大田区大森北1丁目3-12プラザ荻野6F  
TEL:03-5767-5180  
E-mail: info-o@madoreal.com



携帯サイトから物件詳細を閲覧できます!

取引態様	手数料負担の割合	貸主	借主
仲介元付(一般)	手数料配分の割合	元付	客付