

FOR RENT

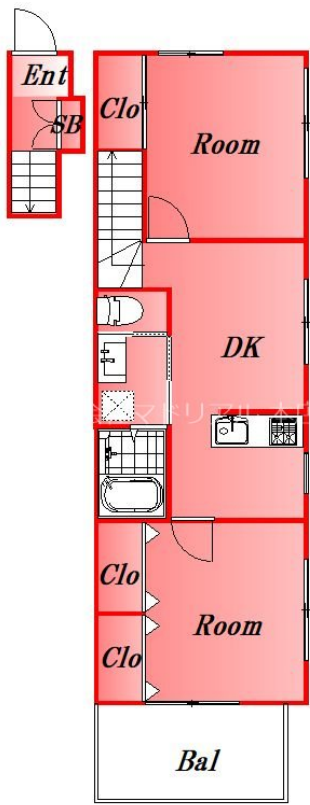
賃料	管理費等
138,000円	2,000円

内見ご希望される方はお気軽にお問い合わせください

2F以上, 2面採光, 角住戸, 最上階, 上階無し, 外装リフォーム済, メールボックス

【外観】

【間取り図】



図面と現況が異なる場合は現況が優先となります。

間取りの「S」はサービスルーム(納戸)です。

間取り	2DK		
敷金	6.9万円	礼金	20.7万円
敷引/償却金	-	保証金	-
物件種別	アパート		
建物名・部屋番号			
物件所在地	東京都大田区本羽田2丁目		
交通	京急空港線 糎谷駅 徒歩10分 京急空港線 大鳥居駅 徒歩20分		
間取詳細	洋室(7畳) 洋室(7畳) DK(9.3畳)		
構造・規模	木造 2階建 2階		
専有面積	49.98㎡	向き	南
築年月	1971年1月	契約期間	2年
損害保険	有 1,100円	入居時期	2026年7月中旬予定
駐車場	無 駐輪場		
設備	2口コンロ, TVインターホン, インターホン, エアコン, ガスキッチン, ガスコンロ設置済, ガス給湯, キッ		
その他費用	[一時金] 鍵交換費用: 29,700円 [備考] 【株式会社JACCS】[初回保証料1万円]【全保連株式会社】[初回保証料]賃料等合計額の50%。[年間保証料]1万円その他保証会社有		
入居諸条件	二人可 子供可		
保証会社			
備考	契約金カード払い可・分割払い可・インターネット無料取次ぎサービス・お引越し特別割引有り・家賃交渉・フリーレント交渉・採寸代行など、諸条件何でもご相談下さい。		

情報更新日2026年5月30日

No.0000031098



東京都知事(2)第97225号
(公社)全日本不動産協会

株式会社マドリアル 本店

東京都大田区大森北1丁目3-12プラザ荻野6F
TEL:03-5767-5180
E-mail: info-o@madoreal.com



携帯サイトから物件詳細を閲覧できます!

取引態様	手数料負担の割合	貸主	借主
仲介元付(一般)	手数料配分の割合	元付	客付