

FOR RENT

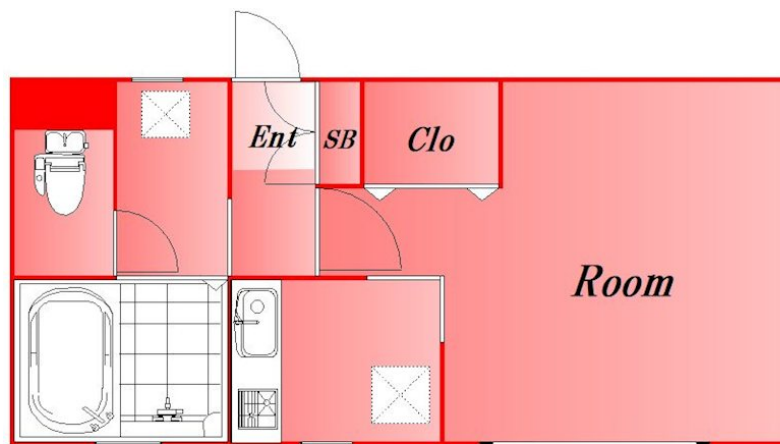
賃料	管理費等
71,000円	0円

内見ご希望される方はお気軽にお問い合わせください

2F以上,角住戸,最上階,メールボックス

【外観】

【間取り図】



間取り	1K		
敷金	1ヶ月	礼金	0.5ヶ月
敷引/償却金	-	保証金	-
物件種別	アパート		
建物名・部屋番号			
物件所在地	東京都大田区中央6丁目		
交通	東急池上線 池上駅 徒歩15分 都営浅草線 西馬込駅 徒歩18分		
間取詳細	洋室(7畳)		
構造・規模	木造 2階建 2階		
専有面積	23.18㎡	向き	南西
築年月	1999年7月	契約期間	2年
損害保険	有 20,000円 24ヶ月	入居時期	2026年7月上旬予定
駐車場	駐輪場		
設備	B S, T V インターホン, インターホン, エアコン, ガスキッチン, ガスコンロ設置可, ガス給湯, キッチンに		
その他費用	[一時金] 鍵交換代: 17,600円 [備考] 管理サポート料(2年分)26,000円 その他初回保証委託料: 60% (最低保証委託料: 30,000円)、事務手数料: 毎月家賃の1.8%		
入居諸条件	子供不可		
保証会社			
備考	契約金カード払い可・分割払い可・インターネット無料取次ぎサービス・お引越し特別割引有り・家賃交渉・フリーレント交渉・採寸代行など、諸条件何でもご相談下さい。		

図面と現況が異なる場合は現況が優先となります。

間取りの「S」はサービスルーム(納戸)です。

情報更新日2026年5月30日

No.0000031097

お問合せ先



東京都知事(2)第97225号
(公社)全日本不動産協会

株式会社マドリアル 本店

東京都大田区大森北1丁目3-12プラザ荻野6F
TEL:03-5767-5180
E-mail: info-o@madoreal.com



携帯サイトから物件詳細を閲覧できます!

取引態様	手数料負担の割合	貸主	借主
仲介元付(一般)	手数料配分の割合	元付	客付