

FOR RENT

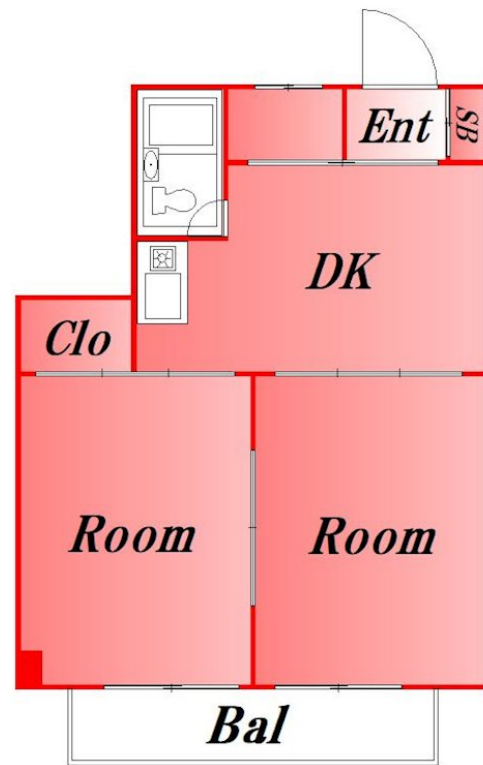
賃料	管理費等
92,000円	5,000円

内見ご希望される方はお気軽にお問い合わせください

2F以上,外壁タイル張り,メールボックス

【外観】

【間取り図】



図面と現況が異なる場合は現況が優先となります。

間取りの「S」はサービスルーム(納戸)です。

間取り	2DK		
敷金	1ヶ月	礼金	無
敷引/償却金	-	保証金	-
物件種別	マンション		
建物名・部屋番号			
物件所在地	東京都大田区萩中3丁目		
交通	京急空港線 大鳥居駅 徒歩2分 東京モノレール 整備場駅 徒歩21分		
間取詳細	洋室(6畳) DK(7畳)		
構造・規模	鉄筋コンクリート 5階建 3階		
専有面積	35.8㎡	向き	東
築年月	1985年9月	契約期間	2年
損害保険		入居時期	2026年6月下旬予定
駐車場	駐輪場		
設備	インターネット専用線配線済み,インターホン,ガスキッチン,ガス給湯,システムキッチン,シャワー,シュ		
その他費用			
入居諸条件	事務所可 二人相談 子供相談		
保証会社			
備考	内見ご希望される方はお気軽にお問い合わせください		

情報更新日2026年5月30日

No.0000031087

お問合せ先



東京都知事(2)第97225号
(公社)全日本不動産協会

株式会社マドリアル 本店

東京都大田区大森北1丁目3-12プラザ荻野6F
TEL:03-5767-5180
E-mail: info-o@madoreal.com



携帯サイトから物件詳細を閲覧できます!

取引態様	手数料負担の割合	貸主	借主
仲介元付(一般)	手数料配分の割合	元付	客付