

FOR RENT

賃料	管理費等
60,000円	3,000円

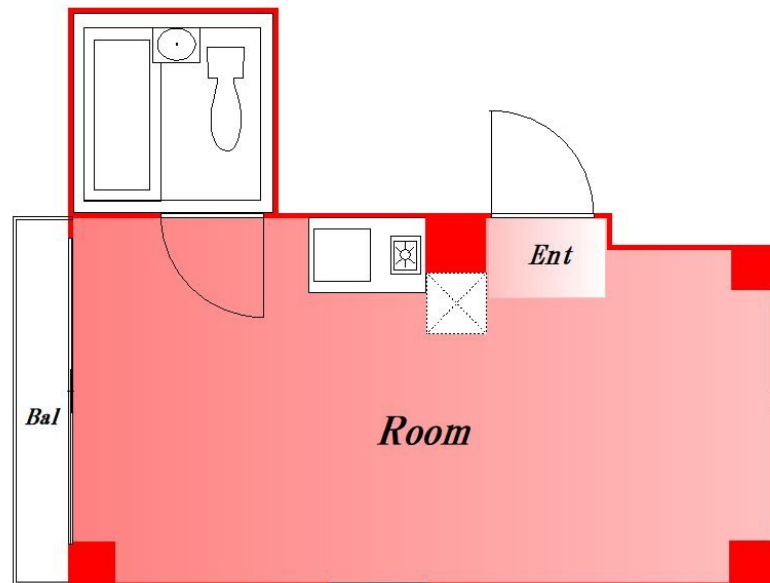
内見ご希望される方はお気軽にお問い合わせください

2F以上,角住戸,メールボックス

【外観】



【間取り図】



間取り	1R		
敷金	1ヶ月	礼金	無
敷引/償却金	-	保証金	-
物件種別	マンション		
建物名・部屋番号			
物件所在地	東京都大田区中央2丁目		
交通	京浜東北線 大森(東京)駅 徒歩11分 京急本線 平和島駅 徒歩15分		
間取詳細	洋室(8.04畳)		
構造・規模	鉄筋コンクリート5階建4階		
専有面積	16.12㎡	向き	南東
築年月	1987年4月	契約期間	2年
損害保険	有 20,000円 24ヶ月	入居時期	2026年6月下旬予定
駐車場			
設備	IHクッキングヒーター,TVインターホン,インターホン,エアコン,エアコン全室,シャワー,トイレ有,		
その他費用	[一時金] 鍵交換費用:33,000円 [備考] 保証会社(初回:総賃料の50%、継続利用料:総賃料の1%)		
入居諸条件	事務所可		
保証会社			
備考	内見ご希望される方はお気軽にお問い合わせください		

図面と現況が異なる場合は現況が優先となります。

間取りの「S」はサービスルーム(納戸)です。

情報更新日2026年5月28日

No.0000031067

お問合せ先



東京都知事(2)第97225号
(公社)全日本不動産協会

株式会社マドリアル 本店

東京都大田区大森北1丁目3-12プラザ荻野6F
TEL:03-5767-5180
E-mail: info-o@madoreal.com



携帯サイトから物件詳細を閲覧できます!

取引態様	手数料負担の割合	貸主	借主
仲介元付(一般)	手数料配分の割合	元付	客付