

FOR RENT

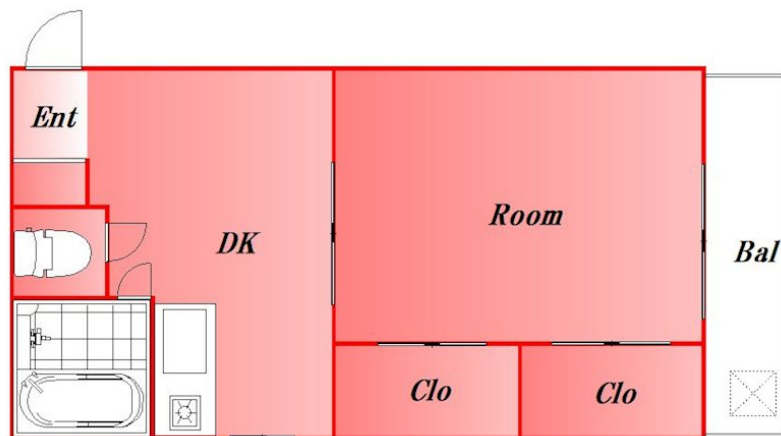
賃料	管理費等
65,000円	3,000円

内見ご希望される方はお気軽にお問い合わせください

2 F 以上, 2 面採光, 角住戸, 最上階, 上階無し, 全室南向き, 陽当たり良好, メールボックス

【外観】

【間取り図】



間取り	1DK		
敷金	1ヶ月	礼金	1ヶ月
敷引/償却金	-	保証金	-
物件種別	マンション		
建物名・部屋番号			
物件所在地	東京都品川区南品川2丁目		
交通	京急本線 新馬場駅 徒歩3分 京急本線 青物横丁駅 徒歩8分		
間取詳細			
構造・規模	鉄筋コンクリート 5階建 5階		
専有面積	30.74㎡	向き	
築年月	1968年10月	契約期間	2年
損害保険	有	入居時期	即時
駐車場			
設備	インターホン, シャワー, シューズボックス, トイレ有, パス・トイレ別, パス有, フローリング, 一部フロー		
その他費用			
入居諸条件	二人相談 子供相談		
保証会社			
備考	内見ご希望される方はお気軽にお問い合わせください		

図面と現況が異なる場合は現況が優先となります。

間取りの「S」はサービスルーム(納戸)です。

情報更新日2026年5月26日

No.0000031065

お問合せ先



東京都知事(2)第97225号
(公社)全日本不動産協会

株式会社マドリアル 本店

東京都大田区大森北1丁目3-12プラザ荻野6F
TEL:03-5767-5180
E-mail: info-o@madoreal.com



携帯サイトから物件詳細を閲覧できます!

取引態様	手数料負担の割合	貸主	借主
仲介元付(一般)	手数料配分の割合	元付	客付