

FOR RENT

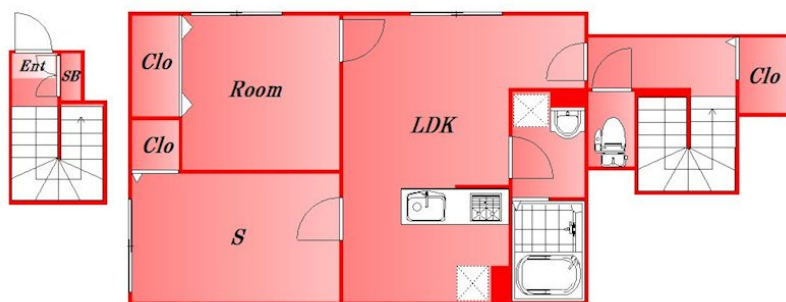
賃料	管理費等
175,000円	3,000円

内見ご希望される方はお気軽にお問い合わせください

2F以上,角住戸,メールボックス

【外観】

【間取り図】



間取り	1SLDK		
敷金	1ヶ月	礼金	1ヶ月
敷引/償却金	-	保証金	-
物件種別	アパート		
建物名・部屋番号			
物件所在地	東京都大田区池上7丁目		
交通	東急池上線 池上駅 徒歩5分 東急池上線 千鳥町駅 徒歩12分		
間取詳細	LDK(11.5畳) 洋室(4.5畳) S(5畳)		
構造・規模	木造 3階建 2階		
専有面積	49.78㎡	向き	
築年月	2024年4月	契約期間	2年
損害保険	有 22,100円 24ヶ月	入居時期	即時
駐車場	駐輪場		
設備	2口コンロ, 3口以上コンロ, CATV, TVインターホン, インターネット専用線配線済み, インターホン,		
その他費用	[一時金] 鍵交換費用: 37,400円 [月次費用] 快適安心サービス料: 1,100円 [備考] 保証会社 契約時保証料: 月額合計の50% (最低保証料20000円) 月額保証委託料: 月額合計の1.0% 更新時保証料: 不要		
入居諸条件	ペット相談 二人可 子供可		
保証会社			
備考	内見ご希望される方はお気軽にお問い合わせください		

図面と現況が異なる場合は現況が優先となります。

間取りの「S」はサービスルーム(納戸)です。

情報更新日2026年5月22日

No.0000031046

お問合せ先



東京都知事(2)第97225号
(公社)全日本不動産協会

株式会社マドリアル 本店

東京都大田区大森北1丁目3-12プラザ荻野6F
TEL:03-5767-5180
E-mail: info-o@madoreal.com



携帯サイトから物件詳細を閲覧できます!

取引態様	手数料負担の割合	貸主	借主
仲介元付(一般)	手数料配分の割合	元付	客付