

FOR RENT

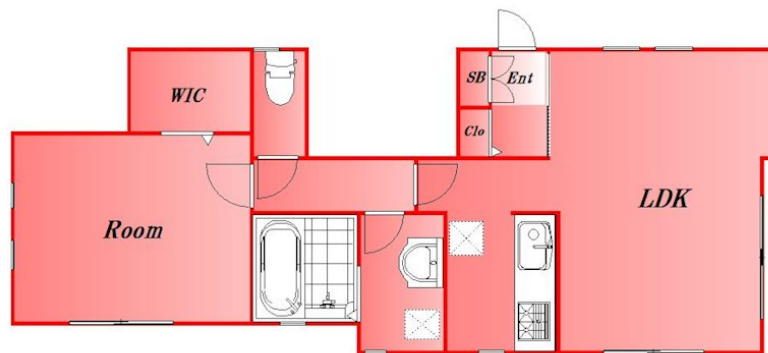
賃料	管理費等
128,000円	2,000円

内見ご希望される方はお気軽にお問い合わせください

1フロア1住戸,3面採光,陽当たり良好,メールボックス

【外観】

【間取り図】



間取り	1LDK		
敷金	1ヶ月	礼金	1ヶ月
敷引/償却金	-	保証金	-
物件種別	アパート		
建物名・部屋番号			
物件所在地	東京都大田区中央6丁目		
交通	東急池上線 池上駅 徒歩19分		
間取詳細	洋室(7.87畳) LDK(15畳)		
構造・規模	木造2階建1階		
専有面積	52.99㎡	向き	南東
築年月	2013年9月	契約期間	2年
損害保険	有 22,100円 24ヶ月	入居時期	2026年6月5日予定
駐車場	駐輪場		
設備	2口コンロ,BS,C,S,IHクッキングヒーター,TVインターホン,インターホン,ウォークインクローゼ		
その他費用	[一時金] 鍵交換費用:37,400円 [月次費用] 快適安心サービス料:1,100円 [備考] 保証会社 契約時保証料:月額合計の50%(最低保証料20000円) 月額保証委託料:月額合計の1.0% 更新時保証料:不要		
入居諸条件	二人可 子供可 単身可		
保証会社			
備考	内見ご希望される方はお気軽にお問い合わせください		

図面と現況が異なる場合は現況が優先となります。

間取りの「S」はサービスルーム(納戸)です。

情報更新日2026年5月22日

No.0000031044

お問合せ先



東京都知事(2)第97225号
(公社)全日本不動産協会

株式会社マドリアル 本店

東京都大田区大森北1丁目3-12プラザ荻野6F
TEL:03-5767-5180
E-mail: info-o@madoreal.com



携帯サイトから物件詳細を閲覧できます!

取引態様	手数料負担の割合	貸主	借主
仲介元付(一般)	手数料配分の割合	元付	客付