

FOR RENT

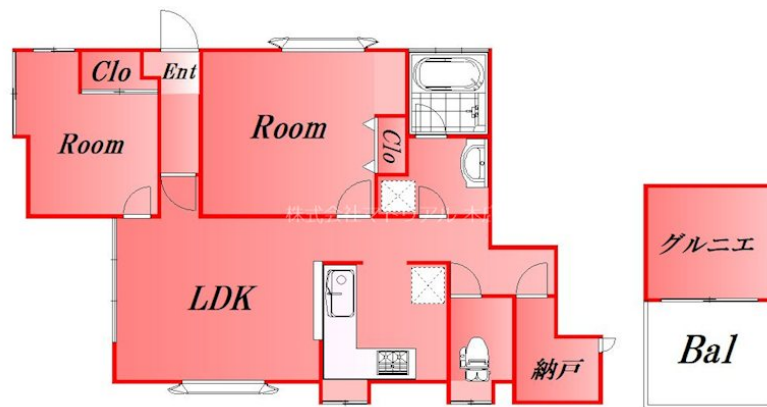
賃料	管理費等
185,000円	0円

内見ご希望される方はお気軽にお問い合わせください

2面採光,南面バルコニー,メールボックス

【外観】

【間取り図】



間取り	2SLDK		
敷金	1ヶ月	礼金	1ヶ月
敷引/償却金	-	保証金	-
物件種別	戸建		
建物名・部屋番号			
物件所在地	東京都大田区上池台5丁目		
交通	都営浅草線 馬込駅 徒歩11分 東急池上線 長原(東京)駅 徒歩14分		
間取詳細	LDK(15畳) 洋室(9畳) S(2畳) グルニエ(2畳)		
構造・規模	木造 2階建 2階		
専有面積	87.4㎡	向き	南
築年月	1991年12月	契約期間	定期借家契約 2年
損害保険	有	入居時期	2026年6月上旬予定
駐車場	付(無料)		
設備	3口以上コンロ,BS,インターネット専用線配線済み,インターホン,エアコン,エアコン2台,ガスキッチン		
その他費用	[一時金] 室内清掃費用:115,368円 鍵交換費用:55,000円 [備考] その他契約時月額総支払額の60%月額月額総支払額の1%更新時なし		
入居諸条件	ペット相談 二人可 子供相談		
保証会社			
備考	内見ご希望される方はお気軽にお問い合わせください		

図面と現況が異なる場合は現況が優先となります。

間取りの「S」はサービスルーム(納戸)です。

情報更新日2026年5月17日

No.0000031024

お問合せ先



東京都知事(2)第97225号
(公社)全日本不動産協会

株式会社マドリアル 本店

東京都大田区大森北1丁目3-12プラザ荻野6F
TEL:03-5767-5180
E-mail: info-o@madoreal.com



携帯サイトから物件詳細を閲覧できます!

取引態様	手数料負担の割合	貸主	借主
仲介元付(一般)	手数料配分の割合	元付	客付