

FOR RENT

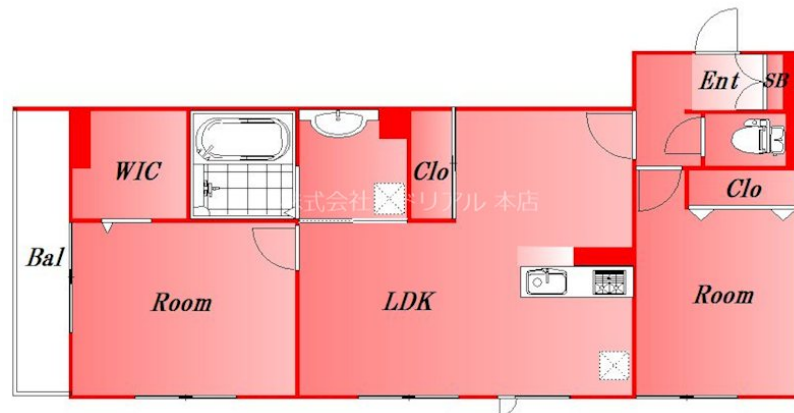
賃料	管理費等
146,000円	6,000円

内見ご希望される方はお気軽にお問い合わせください

2面採光,オートロック,カードキー,セキュリティ有り,角住戸,メールボックス,セキュリティ会社加入済

【外観】

【間取り図】



間取り	2LDK		
敷金	1ヶ月	礼金	1ヶ月
敷引/償却金	-	保証金	-
物件種別	アパート		
建物名・部屋番号			
物件所在地	東京都大田区西六郷2丁目		
交通	京急本線 六郷土手駅 徒歩13分 京急本線 雑色駅 徒歩14分		
間取詳細	LDK(12.6畳) 洋室(6.1畳) 洋室(5.3畳)		
構造・規模	軽量鉄骨 3階建 1階		
専有面積	56.88㎡	向き	
築年月	2020年11月	契約期間	2年
損害保険	有 16,550円 24ヶ月	入居時期	相談
駐車場	駐輪場		
設備	2口コンロ, 3口以上コンロ, B S, C S, T Vインターホン, インターネット専用線配線済み, インターホン		
その他費用	[一時金] 鍵交換代: 33,000円 [備考] 保証会社要加入 レジデンシャルパートナーズ 保証料: 賃料等の50%(最低2万)、月額保証・事務手数料: 賃料等の1%(更新料無)		
入居諸条件	二人可 子供相談		
保証会社			
備考	契約金カード払い可・分割払い可・インターネット無料取次ぎサービス・お引越し特別割引有り・家賃交渉・フリーレント交渉・採寸代行など、諸条件何でもご相談下さい。		

図面と現況が異なる場合は現況が優先となります。

間取りの「S」はサービスルーム(納戸)です。

情報更新日2026年5月16日

No.0000031006



東京都知事(2)第97225号
(公社)全日本不動産協会

株式会社マドリアル 本店

東京都大田区大森北1丁目3-12プラザ荻野6F
TEL:03-5767-5180
E-mail: info-o@madoreal.com



携帯サイトから物件詳細を閲覧できます!

取引態様	手数料負担の割合	貸主	借主
仲介元付(一般)	手数料配分の割合	元付	客付