

FOR RENT

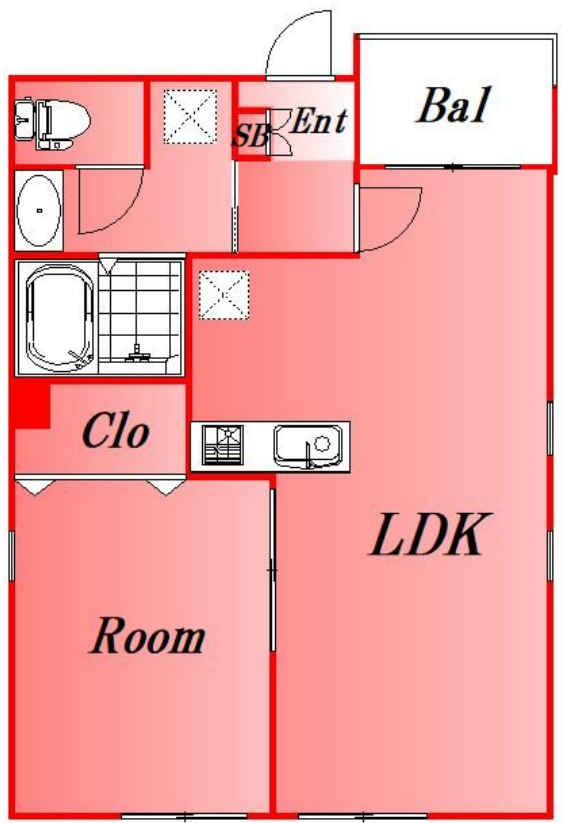
賃料	管理費等
125,000円	3,000円

内見ご希望される方はお気軽にお問い合わせください

2F以上, 2面採光, オートロック, セキュリティ有り, 角住戸, メールボックス

【外観】

【間取り図】



図面と現況が異なる場合は現況が優先となります。

間取りの「S」はサービスルーム(納戸)です。

間取り	1LDK		
敷金	1ヶ月	礼金	1ヶ月
敷引/償却金	-	保証金	-
物件種別	アパート		
建物名・部屋番号			
物件所在地	東京都大田区矢口1丁目		
交通	東急多摩川線 武蔵新田駅 徒歩1分 東急池上線 千鳥町駅 徒歩8分		
間取詳細	LDK(12.8畳) 洋室(6.1畳)		
構造・規模	木造 3階建 2階		
専有面積	42.33㎡	向き	南
築年月	2017年3月	契約期間	2年
損害保険	有 22,000円 24ヶ月	入居時期	相談
駐車場	駐輪場		
設備	BS, CATV, CATVインターネット, IHキッチンヒーター, TVインターホン, インターホン, エア		
その他費用	[一時金] 鍵交換代: 29,700円 [月次費用] すまいサポート24: 1,100円 [備考] 保証会社要加入 エポスカード/初回保証料: 賃料等の100% (最低3万円)、月次保証料: 賃料等の2% (最低300円)		
入居諸条件	二人可 子供相談		
保証会社			
備考	契約金カード払い可・分割払い可・インターネット無料取次ぎサービス・お引越特別割引有り・家賃交渉・フリーレント交渉・採寸代行など、諸条件何でもご相談下さい。		

情報更新日2026年5月16日

No.0000031004



東京都知事(2)第97225号
(公社)全日本不動産協会
株式会社マドリアル 本店
東京都大田区大森北1丁目3-12プラザ荻野6F
TEL:03-5767-5180
E-mail: info-o@madoreal.com



携帯サイトから物件詳細を閲覧できます!

取引態様	手数料負担の割合	貸主	借主
仲介元付(一般)	手数料配分の割合	元付	客付