

FOR RENT

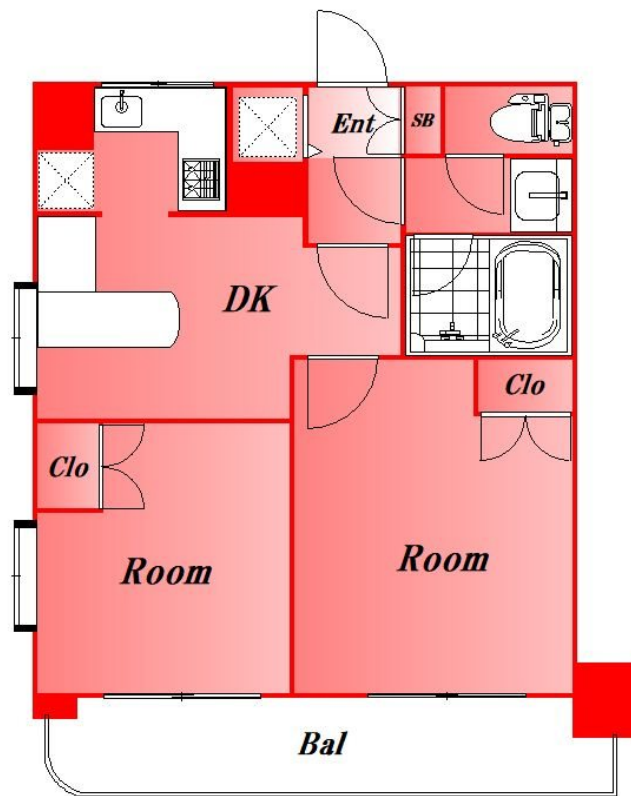
賃料	管理費等
98,000円	6,000円

内見ご希望される方はお気軽にお問い合わせください

2F以上, 3面採光, オートロック, セキュリティ有り, 角住戸, 最上階, 上階無し, 陽当たり良好, メールボックス

【外観】

【間取り図】



図面と現況が異なる場合は現況が優先となります。

間取りの「S」はサービスルーム(納戸)です。

間取り	2DK		
敷金	1ヶ月	礼金	1ヶ月
敷引/償却金	-	保証金	-
物件種別	マンション		
建物名・部屋番号			
物件所在地	東京都大田区矢口2丁目		
交通	東急多摩川線 武蔵新田駅 徒歩8分 東急多摩川線 矢口渡駅 徒歩11分		
間取詳細	洋室(6.3畳) 洋室(4.7畳) DK(5.1畳)		
構造・規模	鉄筋コンクリート 5階建 5階		
専有面積	36.89㎡	向き	南
築年月	1989年3月	契約期間	2年
損害保険	有 25,500円 24ヶ月	入居時期	相談
駐車場			
設備	3口以上コンロ, IHクッキングヒーター, インターネット専用線配線済み, エアコン, エアコン2台, エアコ		
その他費用	[備考] 保証会社 初回保証料:総賃料の50% 月額保証委託料:800円(引落開始月から)引落手数料330円 鍵交換費用 確認中		
入居諸条件	二人相談 子供相談		
保証会社			
備考	内見ご希望される方はお気軽にお問い合わせください		

情報更新日2026年5月12日

No.0000030983

お問合せ先



東京都知事(2)第97225号
(公社)全日本不動産協会

株式会社マドリアル 本店

東京都大田区大森北1丁目3-12プラザ荻野6F
TEL:03-5767-5180
E-mail: info-o@madoreal.com



携帯サイトから物件詳細を閲覧できます!

取引態様	手数料負担の割合	貸主	借主
仲介元付(一般)	手数料配分の割合	元付	客付