

FOR RENT

| | |
|----------|------|
| 賃料 | 管理費等 |
| 137,000円 | 0円 |

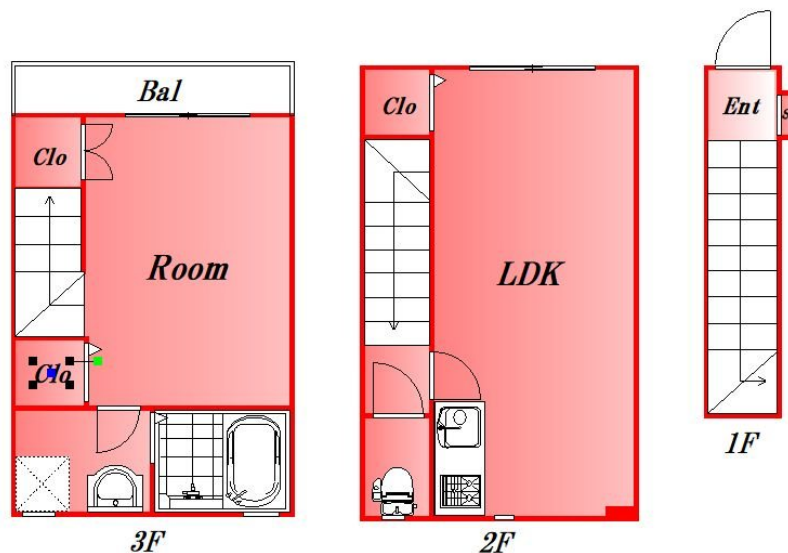
内見ご希望される方はお気軽にお問い合わせください

2F以上,2面採光,オートロック,セキュリティ有り,ディンプルキー,メゾネット,モニタ付オートロック,最上階,上階無し,メールボックス,セキュリティ会社加入済

【外観】



【間取り図】



図面と現況が異なる場合は現況が優先となります。

間取りの「S」はサービスルーム(納戸)です。

| | | | |
|----------|---|------|-----|
| 間取り | 1LDK | | |
| 敷金 | 1ヶ月 | 礼金 | 1ヶ月 |
| 敷引/償却金 | 1ヶ月 - | 保証金 | - |
| 物件種別 | アパート | | |
| 建物名・部屋番号 | | | |
| 物件所在地 | 東京都大田区矢口3丁目 | | |
| 交通 | 東急多摩川線 矢口渡駅 徒歩10分 東急多摩川線 武蔵新田駅 徒歩12分 | | |
| 間取詳細 | 洋室(6.5畳) LDK(10畳) | | |
| 構造・規模 | 木造 3階建 3階 | | |
| 専有面積 | 44.4㎡ | 向き | 西 |
| 築年月 | 2018年3月 | 契約期間 | 2年 |
| 損害保険 | 有 20,000円 24ヶ月 | 入居時期 | 相談 |
| 駐車場 | 駐輪場 | | |
| 設備 | 2口コンロ, IHキッチンヒーター, インターネット専用線配線済み, エアコン, エアコン2台, エアコン全 | | |
| その他費用 | [一時金] あんしんサポート: 22,000円 鍵交換費用: 22,000円 [備考] 保証会社 初回総賃料50% 月1000円 振替手数料660円 | | |
| 入居諸条件 | 二人可 法人可 子供相談 | | |
| 保証会社 | | | |
| 備考 | 内見ご希望される方はお気軽にお問い合わせください | | |

情報更新日2026年4月30日

No.0000030939

お問合せ先



東京都知事(2)第97225号
(公社)全日本不動産協会

株式会社マドリアル 本店

東京都大田区大森北1丁目3-12プラザ荻野6F
TEL:03-5767-5180
E-mail: info-o@madoreal.com



携帯サイトから物件詳細を閲覧できます!

| | | | |
|----------|----------|----|----|
| 取引態様 | 手数料負担の割合 | 貸主 | 借主 |
| 仲介元付(一般) | 手数料配分の割合 | 元付 | 客付 |