

FOR RENT

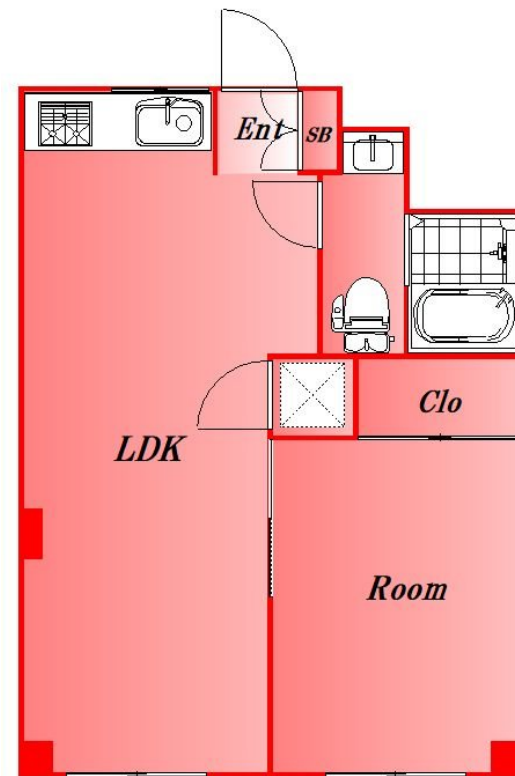
賃料	管理費等
100,000円	0円

内見ご希望される方はお気軽にお問い合わせください

2F以上,メールボックス

【外観】

【間取り図】



図面と現況が異なる場合は現況が優先となります。

間取りの「S」はサービスルーム(納戸)です。

間取り	1LDK		
敷金	1ヶ月	礼金	1ヶ月
敷引/償却金	-	保証金	-
物件種別	マンション		
建物名・部屋番号			
物件所在地	東京都大田区南六郷1丁目		
交通	京急本線 雑色駅 徒歩11分 京急空港線 糀谷駅 徒歩15分		
間取詳細	和室(5.8畳) LDK(10畳)		
構造・規模	鉄骨 3階建 2階		
専有面積	41.55㎡	向き	南東
築年月	1999年10月	契約期間	2年
損害保険	有 23,000円 24ヶ月	入居時期	即時
駐車場	駐輪場		
設備	3口以上コンロ,C A T V,インターホン,エアコン,エアコン全室,ガスキッチン,ガスコンロ設置済,ガス		
その他費用	[備考] 保証会社 総賃料の50%、1年毎に10,000円		
入居諸条件	二人可 法人可 子供相談		
保証会社			
備考	内見ご希望される方はお気軽にお問い合わせください		

情報更新日2026年4月28日

No.0000030923

お問合せ先



東京都知事(2)第97225号
(公社)全日本不動産協会

株式会社マドリアル 本店

東京都大田区大森北1丁目3-12プラザ荻野6F
TEL:03-5767-5180
E-mail: info-o@madoreal.com



携帯サイトから物件詳細を閲覧できます!

取引態様	手数料負担の割合	貸主	借主
仲介元付(一般)	手数料配分の割合	元付	客付