

FOR RENT

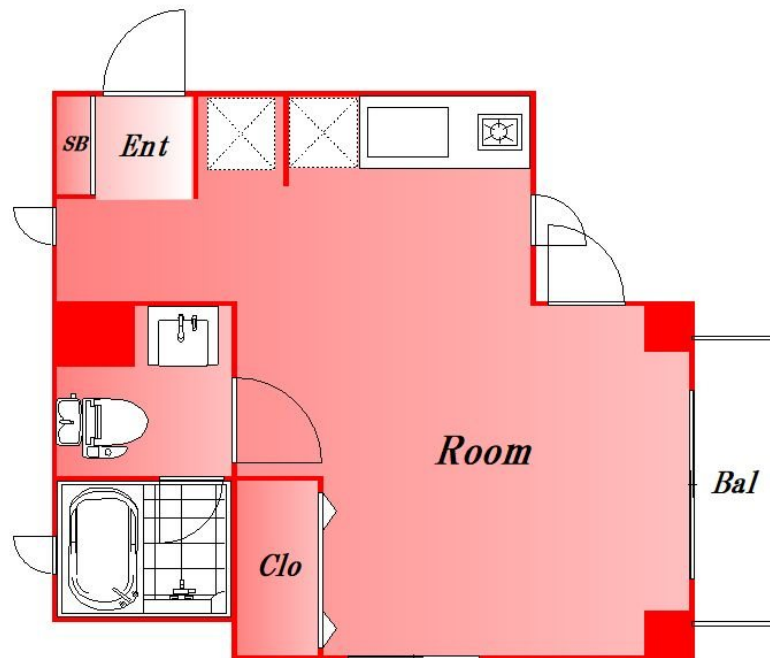
賃料	管理費等
86,000円	3,000円

内見ご希望される方はお気軽にお問い合わせください

2F以上,3面採光,オートロック,セキュリティ有り,陽当たり良好,メールボックス

【外観】

【間取り図】



図面と現況が異なる場合は現況が優先となります。

間取りの「S」はサービスルーム(納戸)です。

間取り	1R		
敷金	0.5ヶ月	礼金	1.5ヶ月
敷引/償却金	-	保証金	-
物件種別	マンション		
建物名・部屋番号			
物件所在地	東京都大田区大森西7丁目		
交通	京急本線 梅屋敷(東京)駅 徒歩9分 京浜東北線 蒲田駅 徒歩13分		
間取詳細	洋室(10.3畳)		
構造・規模	鉄骨 3階建 2階		
専有面積	25.58㎡	向き	
築年月	2008年11月	契約期間	2年
損害保険	有 900円 24ヶ月	入居時期	2026年6月6日
駐車場	駐輪場		
設備	CATV,TVインターホン,インターホン,エアコン,エアコン全室,ガスキッチン,ガスコンロ設置済,ガ		
その他費用	[備考] 保証会社 [初回保証料]1万円等		
入居諸条件			
保証会社			
備考	内見ご希望される方はお気軽にお問い合わせください		

情報更新日2026年4月27日

No.0000030920

お問合せ先



東京都知事(2)第97225号
(公社)全日本不動産協会

株式会社マドリアル 本店

東京都大田区大森北1丁目3-12プラザ荻野6F
TEL:03-5767-5180
E-mail: info-o@madoreal.com



携帯サイトから物件詳細を閲覧できます!

取引態様	手数料負担の割合	貸主	借主
仲介元付(一般)	手数料配分の割合	元付	客付